

Produktname: CCL19 (7Y12) Kaninchen-monoklonaler Antikörper**Katalog-Nr.: AMRe08138**

Nur für Forschungszwecke.

Zusammenfassung

Beschreibung	Rekombinanter monoklonaler Kaninchenantikörper
Host	Kaninchen
Anwendung	WB,FC
Reaktivität	Menschlich
Konjugation	Unkonjugiert
Modifikation	Unverändert
Isotyp	IgG
Klonalität	Monoklonal
Form	Flüssig
Konzentration	0,5 mg/ml. Die Konzentration dieses Produkts kann chargenabhängig sein.
Lagerung	Aliquotieren und bei -20°C lagern (12 Monate haltbar).Frost/Tau-Zyklen vermeiden.
Versand	Eisbeutel
Puffer	Kaninchen-IgG in phosphatgepufferter Kochsalzlösung (PBS), pH 7,4, 150 mM NaCl, 0,02 % Konservierungsmittel Typ N und 50 % Glycerin. Kurzfristig bei +4 °C lagern. Langfristig bei -20 °C lagern. Wiederholtes Einfrieren und Auftauen vermeiden.
Aufreinigung	Affinitätsreinigung

Anwendung

Verdünnungsverhältnis WB 1:2000-1:20000,FC 1:100-1:200

tnis

Molekulargewicht 11kDa

Antigen-Informationen

Genname	CCL19
Alternative Namen	CCL19; CK beta 11; CKb11; ELC; Exodus3; MIP3 beta; MIP3B; SCYA19;
Gen-ID	6363.0
SwissProt ID	Q99731
Immunogen	Ein synthetisches Peptid des humanen MIP-3 beta

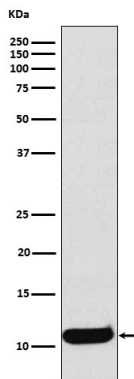
Hintergrund

Spielt möglicherweise nicht nur bei Entzündungs- und Immunreaktionen, sondern auch bei der normalen Lymphozytenrezirkulation und -migration eine Rolle. Kann eine wichtige Rolle beim Transport von T-Zellen im Thymus sowie bei der Migration von T- und B-Zellen in sekundäre lymphatische Organe spielen. Bindet an den Chemokinrezeptor CCR7. Rekombinantes CCL19 zeigt eine starke chemotaktische Aktivität für T- und B-Zellen, jedoch nicht für Granulozyten und Monozyten. Bindet an den atypischen Chemokinrezeptor ACKR4 und vermittelt die Rekrutierung von β -Arrestin (ARRB1/2) an ACKR4.

Forschungsbereich

Zytokin-Zytokinrezeptor-Interaktion; Chemokin;

Bilddaten



Western-Blot-Analyse der CCL19-Expression im rekombinanten Proteinlysat des humanen Makrophagen-Entzündungsproteins 3 beta.