

Produktname: CAP1 (14W1) Kaninchen-monoklonaler Antikörper**Katalog-Nr.: AMRe07909**

Nur für Forschungszwecke.

Zusammenfassung

Beschreibung	Rekombinanter monoklonaler Kaninchenantikörper
Host	Kaninchen
Anwendung	WB,IHC,ICC/IF
Reaktivität	Menschlich
Konjugation	Unkonjugiert
Modifikation	Unverändert
Isotyp	IgG
Klonalität	Monoklonal
Form	Flüssig
Konzentration	0,5 mg/ml. Die Konzentration dieses Produkts kann chargenabhängig sein.
Lagerung	Aliquotieren und bei -20°C lagern (12 Monate haltbar).Frost/Tau-Zyklen vermeiden.
Versand	Eisbeutel
Puffer	Kaninchen-IgG in phosphatgepufferter Kochsalzlösung (PBS), pH 7,4, 150 mM NaCl, 0,02 % Konservierungsmittel Typ N und 50 % Glycerin. Kurzfristig bei +4 °C lagern. Langfristig bei -20 °C lagern. Wiederholtes Einfrieren und Auftauen vermeiden.
Aufreinigung	Affinitätsreinigung

Anwendung

Verdünnungsverhältnis WB 1:2000-1:20000,IHC 1:100-1:200,ICC/IF 1:200-1:500

tnis

Molekulargewicht 52kDa

Antigen-Informationen

Genname	CAP1
Alternative Namen	CAP1; CAP1 PEN;
Gen-ID	10487.0
SwissProt ID	Q01518
Immunogen	Ein synthetisches Peptid des menschlichen CAP1

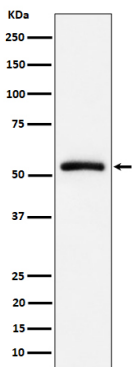
Hintergrund

Es reguliert direkt die Filamentdynamik und ist an einer Reihe komplexer Entwicklungs- und morphologischer Prozesse beteiligt, darunter die mRNA-Lokalisierung und die Etablierung der Zellpolarität.

Forschungsbereich

Signaltransduktion; Zytoskelett/ECM; Extrazelluläre Matrix; Strukturen; Fokale Adhäsionen; Epigenetik und nukleäre Signalübertragung; DNA/RNA; RNA-Prozessierung

Bilddaten



Western-Blot-Analyse der CAP1-Expression im Raji-Zellysat.