

Produktname: Calpain S1 (6D18) Kaninchen-monoklonaler Antikörper**Katalog-Nr.: AMRe07869**

Nur für Forschungszwecke.

Zusammenfassung

Beschreibung	Rekombinanter monoklonaler Kaninchenantikörper
Host	Kaninchen
Anwendung	WB,IHC,FC
Reaktivität	Mensch, Maus, Ratte
Konjugation	Unkonjugiert
Modifikation	Unverändert
Isotyp	IgG
Klonalität	Monoklonal
Form	Flüssig
Konzentration	0,5 mg/ml. Die Konzentration dieses Produkts kann chargenabhängig sein.
Lagerung	Aliquotieren und bei -20°C lagern (12 Monate haltbar).Frost/Tau-Zyklen vermeiden.
Versand	Eisbeutel
Puffer	Kaninchen-IgG in phosphatgepufferter Kochsalzlösung (PBS), pH 7,4, 150 mM NaCl, 0,02 % Konservierungsmittel Typ N und 50 % Glycerin. Kurzfristig bei +4 °C lagern. Langfristig bei -20 °C lagern. Wiederholtes Einfrieren und Auftauen vermeiden.
Aufreinigung	Affinitätsreinigung

Anwendung

Verdünnungsverhältnis WB 1:500-1:2000,IHC 1:100-1:200,FC 1:50-1:100

tnis

Molekulargewicht 28kDa

Antigen-Informationen

Genname	CAPNS1
Alternative Namen	Calpain4; CalpainS1; CANP; CANPS; CAPN 4; CAPN S1; CAPN4; CAPNS 1; CAPNS; Capns1; CDPS; CSS1;
Gen-ID	826.0
SwissProt ID	P04632
Immunogen	Ein synthetisches Peptid des humanen Calpain S1

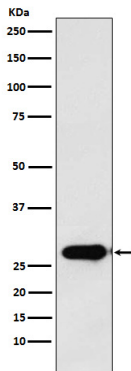
Hintergrund

Regulatorische Untereinheit der calciumregulierten, nicht-lysosomalen Thiolprotease, die die limitierte Proteolyse von Substraten katalysiert, die am Zytoskelett-Umbau und der Signaltransduktion beteiligt sind.

Forschungsbereich

Signaltransduktion; Stoffwechsel; Aminosäuren; Signalweg; Kalziumsignalisierung; Calpain; Stoffwechsel; Wege und Prozesse; Stoffwechselsignalwege; Aminosäurestoffwechsel; Zellbiologie; Proteolyse/Ubiquitin; proteolytische Enzyme; Cysteinprotease; Krebs

Bilddaten



Western-Blot-Analyse der Calpain-S1-Expression im T47D-Zelllysat.