

Produktname: Calpain 2 (309) Kaninchen-monoklonaler Antikörper**Katalog-Nr.: AMRe07867**

Nur für Forschungszwecke.

Zusammenfassung

Beschreibung	Rekombinanter monoklonaler Kaninchenantikörper
Host	Kaninchen
Anwendung	WB,FC
Reaktivität	Menschlich
Konjugation	Unkonjugiert
Modifikation	Unverändert
Isotyp	IgG
Klonalität	Monoklonal
Form	Flüssig
Konzentration	0,5 mg/ml. Die Konzentration dieses Produkts kann chargenabhängig sein.
Lagerung	Aliquotieren und bei -20°C lagern (12 Monate haltbar).Frost/Tau-Zyklen vermeiden.
Versand	Eisbeutel
Puffer	Kaninchen-IgG in phosphatgepufferter Kochsalzlösung (PBS), pH 7,4, 150 mM NaCl, 0,02 % Konservierungsmittel Typ N und 50 % Glycerin. Kurzfristig bei +4 °C lagern. Langfristig bei -20 °C lagern. Wiederholtes Einfrieren und Auftauen vermeiden.
Aufreinigung	Affinitätsreinigung

Anwendung

Verdünnungsverhältnis WB 1:500-1:2000,FC 1:50-1:100

tnis

Molekulargewicht 80kDa

Antigen-Informationen

Genname	CAPN2
Alternative Namen	CALP80; Calpain M type; Calpain-2 large subunit; Calpain2; CANP2; CANPL2; CANPml; Capa2; CAPN2; M calpain; mCANP; Millimolar calpain;
Gen-ID	824.0
SwissProt ID	P17655
Immunogen	Ein synthetisches Peptid des humanen Calpain 2

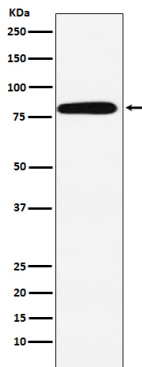
Hintergrund

Eine calciumregulierte, nicht-lysosomale Thiolprotease katalysiert die limitierte Proteolyse von Substraten, die am Zytoskelett-Umbau und der Signaltransduktion beteiligt sind. Sie spaltet MYOC proteolytisch an Arg-226 (PubMed:17650508). Nach neuronaler Stimulation spaltet sie CPEB3 proteolytisch, wodurch die translationale Repressoraktivität von CPEB3 aufgehoben wird und die Translation von CPEB3-Ziel-mRNAs ermöglicht wird (durch Ähnlichkeit).

Forschungsbereich

Signaltransduktion; Signalweg; Kalziumsignalisierung; Calpain; Zellbiologie; Proteolyse/Ubiquitin; proteolytische Enzyme; Cysteinprotease; Calpaine; Krebs; Krebsstoffwechsel; Reaktion auf Hypoxie; Stoffwechsel; Wege und Prozesse; Stoffwechselprozesse; Hypoxie

Bilddaten



Western-Blot-Analyse der Calpain-2-Expression im A431-Zelllysat.