
Produktname: Calpain 1 (19K17) Kaninchen-monoklonaler Antikörper**Katalog-Nr.: AMRe07863**

Nur für Forschungszwecke.

Zusammenfassung

| | |
|----------------------|---|
| Beschreibung | Rekombinanter monoklonaler Kaninchenantikörper |
| Host | Kaninchen |
| Anwendung | WB,IHC,ICC/IF,FC |
| Reaktivität | Mensch, Maus, Ratte |
| Konjugation | Unkonjugiert |
| Modifikation | Unverändert |
| Isotyp | IgG |
| Klonalität | Monoklonal |
| Form | Flüssig |
| Konzentration | 0,5 mg/ml. Die Konzentration dieses Produkts kann chargenabhängig sein. |
| Lagerung | Aliquotieren und bei -20°C lagern (12 Monate haltbar).Frost/Tau-Zyklen vermeiden. |
| Versand | Eisbeutel |
| Puffer | Kaninchen-IgG in phosphatgepufferter Kochsalzlösung (PBS), pH 7,4, 150 mM NaCl, 0,02 % Konservierungsmittel Typ N und 50 % Glycerin. Kurzfristig bei +4 °C lagern. Langfristig bei -20 °C lagern. Wiederholtes Einfrieren und Auftauen vermeiden. |
| Aufreinigung | Affinitätsreinigung |

Anwendung**Verdünnungsverhältnis** WB 1:1000-1:5000,IHC 1:100-1:200,ICC/IF 1:20-1:50,FC 1:200-1:500**tnis****Molekulargewicht** 82kDa**Antigen-Informationen**

| | |
|--------------------------|---|
| Genname | CAPN1 |
| Alternative Namen | Calpain-1 catalytic subunit; CANP; CANP small subunit; CANPL1; CAPN1; Micromolar Calpain; Mu Calpain; muCANP; |
| Gen-ID | 823.0 |
| SwissProt ID | P07384 |
| Immunogen | Ein synthetisches Peptid des humanen Calpain 1 |

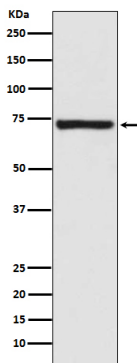
Hintergrund

Eine calciumregulierte, nicht-lysosomale Thiolprotease katalysiert die limitierte Proteolyse von Substraten, die am Zytoskelett-Umbau und der Signaltransduktion beteiligt sind (PubMed:21531719, PubMed:2400579). Sie spaltet CTBP1 proteolytisch an den Positionen „Asn-375“, „Gly-387“ und „His-409“ (PubMed:23707407).

Forschungsbereich

Signaltransduktion; Signalweg; Kalziumsignalgebung; Calpain; Zellbiologie; Proteolyse/Ubiquitin; proteolytische Enzyme; Cysteinprotease

Bilddaten



Western-Blot-Analyse der Calpain-1-Expression im Lysat menschlicher fetaler Nieren.