

Produktname: Cadherin 16 (15J2) Kaninchen-monoklonaler Antikörper**Katalog-Nr.: AMRe07826**

Nur für Forschungszwecke.

Zusammenfassung

Beschreibung	Rekombinanter monoklonaler Kaninchenantikörper
Host	Kaninchen
Anwendung	WB,IHC,IP,IF-P
Reaktivität	Mensch, Maus
Konjugation	Unkonjugiert
Modifikation	Unverändert
Isotyp	IgG
Klonalität	Monoklonal
Form	Flüssig
Konzentration	0,5 mg/ml. Die Konzentration dieses Produkts kann chargenabhängig sein.
Lagerung	Aliquotieren und bei -20°C lagern (12 Monate haltbar).Frost/Tau-Zyklen vermeiden.
Versand	Eisbeutel
Puffer	Geliefert in 50 mM Tris-Glycin (pH 7,4), 0,15 M NaCl, 40 % Glycerin, 0,01 % Konservierungsmittel N (neuer Typ) und 0,05 % Schutzprotein.
Aufreinigung	Affinitätsreinigung

Anwendung

Verdünnungsverhältnis	WB 1:1000-1:5000,IHC 1:500-1:5000,IP 1:50-1:100,IF-P 1:500-1:5000
Molekulargewicht	90kDa

Antigen-Informationen

Genname	CDH16
Alternative Namen	Cadherin 16; Cadherin kidney; CDH16; Kidney cadherin; Ksp cadherin;
Gen-ID	1014.0
SwissProt ID	O75309
Immunogen	Rekombinantes Protein des humanen Cadherins 16

Hintergrund

Cadherine sind calciumabhängige Zelladhäsionsproteine. Sie interagieren bevorzugt homophil miteinander und verbinden so

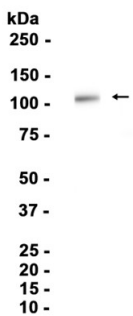
Zellen; dadurch tragen Cadherine möglicherweise zur Sortierung heterogener Zelltypen bei.

Forschungsbereich

Signaltransduktion; Zytoskelett/Extrazelluläre Matrix; Zelladhäsion; Cadherine

Bilddaten

Mouse kidney



Western-Blot-Analyse von Extrakten aus Mausnierengewebe unter Verwendung des monoklonalen Kaninchen-Antikörpers Cadherin 16 (15J2) in einer Verdünnung von 1:1000.