

**Produktname: C4-Bindungsprotein (14B18) Kaninchen-monoklonaler Antikörper**  
**Katalog-Nr.: AMRe07750**

Nur für Forschungszwecke.

## Zusammenfassung

<b>Beschreibung</b>	Rekombinanter monoklonaler Kaninchenantikörper
<b>Host</b>	Kaninchen
<b>Anwendung</b>	WB,IHC,ICC/IF,IP
<b>Reaktivität</b>	Mensch, Ratte
<b>Konjugation</b>	Unkonjugiert
<b>Modifikation</b>	Unverändert
<b>Isotyp</b>	IgG
<b>Klonalität</b>	Monoklonal
<b>Form</b>	Flüssig
<b>Konzentration</b>	0,5 mg/ml. Die Konzentration dieses Produkts kann chargenabhängig sein.
<b>Lagerung</b>	Aliquotieren und bei -20°C lagern (12 Monate haltbar).Frost/Tau-Zyklen vermeiden.
<b>Versand</b>	Eisbeutel
<b>Puffer</b>	Kaninchen-IgG in phosphatgepufferter Kochsalzlösung (PBS), pH 7,4, 150 mM NaCl, 0,02 % Konservierungsmittel Typ N und 50 % Glycerin. Kurzfristig bei +4 °C lagern. Langfristig bei -20 °C lagern. Wiederholtes Einfrieren und Auftauen vermeiden.
<b>Aufreinigung</b>	Affinitätsreinigung

## Anwendung

**Verdünnungsverhältnis** WB 1:500-1:2000,IHC 1:200-1:1000,ICC/IF 1:100-1:200,IP 1:50-1:100

**tnis**

**Molekulargewicht** 28kDa

## Antigen-Informationen

<b>Genname</b>	C4BPB
<b>Alternative Namen</b>	C4BP; C4BPB; PRP;
<b>Gen-ID</b>	725.0
<b>SwissProt ID</b>	P20851
<b>Immunogen</b>	Rekombinantes Protein des humanen C4-Bindungsproteins

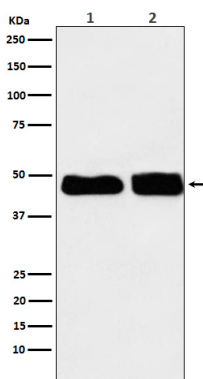
## Hintergrund

Es reguliert den klassischen Weg der Komplementaktivierung. Es bindet als Kofaktor an den C3b/C4b-Inaktivator (C3bINA), der daraufhin das Komplementfragment C4b hydrolysiert. Es beschleunigt außerdem den Abbau des C4bC2a-Komplexes (C3-Konvertase) durch Dissoziation des Komplementfragments C2a. Darüber hinaus interagiert es mit dem Antikoagulans Protein S und mit der Serum-Amyloid-P-Komponente. Die Beta-Kette bindet an Protein S.

## Forschungsbereich

Immunologie

## Bilddaten



Western-Blot-Analyse der Expression des C4-Bindungsproteins in (1) Humanplasmalysat; (2) Rattenplasmalysat.