

Produktname: C3 (4x12) Kaninchen-monoklonaler Antikörper**Katalog-Nr.: AMRe07744**

Nur für Forschungszwecke.

Zusammenfassung

Beschreibung	Rekombinanter monoklonaler Kaninchenantikörper
Host	Kaninchen
Anwendung	WB,IHC,IF-P
Reaktivität	Mensch, Maus, Ratte
Konjugation	Unkonjugiert
Modifikation	Unverändert
Isotyp	IgG
Klonalität	Monoklonal
Form	Flüssig
Konzentration	0,5 mg/ml. Die Konzentration dieses Produkts kann chargenabhängig sein.
Lagerung	Aliquotieren und bei -20°C lagern (12 Monate haltbar).Frost/Tau-Zyklen vermeiden.
Versand	Eisbeutel
Puffer	Kaninchen-IgG in phosphatgepufferter Kochsalzlösung (PBS), pH 7,4, 150 mM NaCl, 0,02 % Konservierungsmittel Typ N und 50 % Glycerin. Kurzfristig bei +4 °C lagern. Langfristig bei -20 °C lagern. Wiederholtes Einfrieren und Auftauen vermeiden.
Aufreinigung	Affinitätsreinigung

Anwendung

Verdünnungsverhältnis WB 1:500-1:2000,IHC 1:100-1:200,IF-P 1:100-1:200

tnis

Molekulargewicht 187kDa

Antigen-Informationen

Genname	C3
Alternative Namen	AHUS5; ARMD9; ASP; Complement C3; Complement factor 3; CPAMD1; HEL S 62p;
Gen-ID	718.0
SwissProt ID	P01024
Immunogen	Ein synthetisches Peptid des menschlichen C3

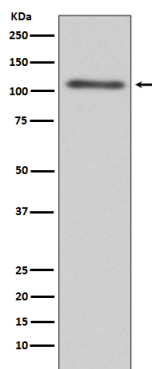
Hintergrund

Spielt eine zentrale Rolle bei der Aktivierung des Komplementsystems. Seine Prozessierung durch die C3-Konvertase ist die zentrale Reaktion sowohl des klassischen als auch des alternativen Komplementwegs. Nach der Aktivierung kann C3b über seinen reaktiven Thioester kovalent an Zelloberflächen-Kohlenhydrate oder Immunaggregate binden. [C3-beta-c]: Wirkt als Chemoattraktant für Neutrophile bei chronischen Entzündungen.

Forschungsbereich

Immunologie

Bilddaten



Western-Blot-Analyse der C3-Expression im HepG2-Zelllysat.