

Produktname: C1s (6B8) Kaninchen-monoklonaler Antikörper**Katalog-Nr.: AMRe07734**

Nur für Forschungszwecke.

Zusammenfassung

Beschreibung	Rekombinanter monoklonaler Kaninchenantikörper
Host	Kaninchen
Anwendung	WB
Reaktivität	Menschlich
Konjugation	Unkonjugiert
Modifikation	Unverändert
Isotyp	IgG
Klonalität	Monoklonal
Form	Flüssig
Konzentration	0,5 mg/ml. Die Konzentration dieses Produkts kann chargenabhängig sein.
Lagerung	Aliquotieren und bei -20°C lagern (12 Monate haltbar).Frost/Tau-Zyklen vermeiden.
Versand	Eisbeutel
Puffer	Kaninchen-IgG in phosphatgepufferter Kochsalzlösung (PBS), pH 7,4, 150 mM NaCl, 0,02 % Konservierungsmittel Typ N und 50 % Glycerin. Kurzfristig bei +4 °C lagern. Langfristig bei -20 °C lagern. Wiederholtes Einfrieren und Auftauen vermeiden.
Aufreinigung	Affinitätsreinigung

Anwendung

Verdünnungsverhältnis WB 1:500-1:2000

tnis

Molekulargewicht 77kDa

Antigen-Informationen

Genname	C1S
Alternative Namen	C1 esterase; C1S;
Gen-ID	716.0
SwissProt ID	P09871
Immunogen	Ein synthetisches Peptid des menschlichen C1s

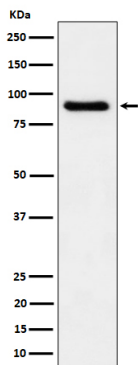
Hintergrund

Die B-Kette von C1s ist eine Serinprotease, die sich mit C1q und C1s zu C1 verbindet, der ersten Komponente des klassischen Komplementwegs. C1r aktiviert C1s, sodass dieses wiederum C2 und C4 aktivieren kann.

Forschungsbereich

Immunologie; Angeborene Immunität; Komplement; Klassischer Weg

Bilddaten



Western-Blot-Analyse der C1s-Expression im Lysat menschlicher Plasmazellen.