

Produktname: C1QB (12D10) Kaninchen-monoklonaler Antikörper**Katalog-Nr.: AMRe07721**

Nur für Forschungszwecke.

Zusammenfassung

Beschreibung	Rekombinanter monoklonaler Kaninchenantikörper
Host	Kaninchen
Anwendung	WB,IHC
Reaktivität	Menschlich
Konjugation	Unkonjugiert
Modifikation	Unverändert
Isotyp	IgG
Klonalität	Monoklonal
Form	Flüssig
Konzentration	0,5 mg/ml. Die Konzentration dieses Produkts kann chargenabhängig sein.
Lagerung	Aliquotieren und bei -20°C lagern (12 Monate haltbar).Frost/Tau-Zyklen vermeiden.
Versand	Eisbeutel
Puffer	Kaninchen-IgG in phosphatgepufferter Kochsalzlösung (PBS), pH 7,4, 150 mM NaCl, 0,02 % Konservierungsmittel Typ N und 50 % Glycerin. Kurzfristig bei +4 °C lagern. Langfristig bei -20 °C lagern. Wiederholtes Einfrieren und Auftauen vermeiden.
Aufreinigung	Affinitätsreinigung

Anwendung

Verdünnungsverhältnis WB 1:1000-1:5000,IHC 1:50-1:100

tnis

Molekulargewicht 27kDa

Antigen-Informationen

Genname	C1QB
Alternative Namen	C1qb; Complement component 1 q subcomponent B chain;
Gen-ID	713.0
SwissProt ID	P02746
Immunogen	Ein synthetisches Peptid des humanen C1QB

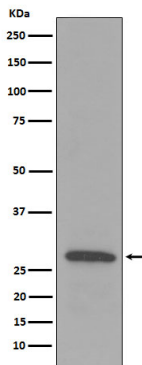
Hintergrund

C1q assoziiert mit den Proenzymen C1r und C1s zu C1, der ersten Komponente des Serumkomplementsystems. Die kollagenähnlichen Regionen von C1q interagieren mit dem Ca^{2+} -abhängigen Proenzymkomplex $\text{C1r}_2\text{C1s}_2$, und die effiziente Aktivierung von C1 erfolgt durch die Interaktion der globulären Köpfe von C1q mit den Fc-Regionen von IgG- oder IgM-Antikörpern in Immunkomplexen.

Forschungsbereich

Neurowissenschaften; Neurologische Prozesse; Neurodegenerative Erkrankungen; Alzheimer-Krankheit; Immunologie; Angeborene Immunität; Komplementsystem; Klassischer Komplementweg

Bilddaten



Western-Blot-Analyse der C1QB-Expression im menschlichen Plasmalysat.