

Produktname: C-reaktives Protein (15D4) Kaninchen-monoklonaler Antikörper**Katalog-Nr.: AMRe07703**

Nur für Forschungszwecke.

Zusammenfassung

Beschreibung	Rekombinanter monoklonaler Kaninchenantikörper
Host	Kaninchen
Anwendung	WB,IHC,IF-P
Reaktivität	Menschlich
Konjugation	Unkonjugiert
Modifikation	Unverändert
Isotyp	IgG
Klonalität	Monoklonal
Form	Flüssig
Konzentration	0,5 mg/ml. Die Konzentration dieses Produkts kann chargenabhängig sein.
Lagerung	Aliquotieren und bei -20°C lagern (12 Monate haltbar).Frost/Tau-Zyklen vermeiden.
Versand	Eisbeutel
Puffer	Kaninchen-IgG in phosphatgepufferter Kochsalzlösung (PBS), pH 7,4, 150 mM NaCl, 0,02 % Konservierungsmittel Typ N und 50 % Glycerin. Kurzfristig bei +4 °C lagern. Langfristig bei -20 °C lagern. Wiederholtes Einfrieren und Auftauen vermeiden.
Aufreinigung	Affinitätsreinigung

Anwendung

Verdünnungsverhältnis WB 1:500-1:2000,IHC 1:200-1:2000,IF-P 1:200-1:2000

tnis

Molekulargewicht 25kDa

Antigen-Informationen

Genname	CRP
Alternative Namen	CRP; Pentraxin 1; PTX1; C reactive protein pentraxin related;
Gen-ID	1401.0
SwissProt ID	P02741
Immunogen	Rekombinantes Protein des humanen C-reaktiven Proteins

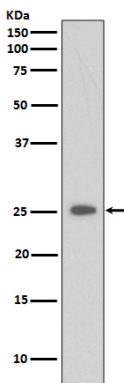
Hintergrund

Serum-CRP-Werte werden routinemäßig zur Erkennung und Überwachung zahlreicher Erkrankungen gemessen. Geringfügige Erhöhungen des C-reaktiven Proteins (CRP) sind prädiktiv für kardiovaskuläre Ereignisse bei Patienten mit koronarer Herzkrankheit. CRP fördert die Immunabwehr, ist ein effizienter Aktivator der klassischen Komplementkaskade und wirkt opsonisch. Die opsonische und die Komplementaktivierung sind für die unspezifische Immunabwehr verantwortlich und bieten Schutz im präimmunologischen Stadium akuter Infektionen. CRP erfüllt verschiedene Funktionen in der Immunabwehr: Es fördert die Agglutination, die Schwellung der Bakterienkapsel, die Phagozytose und die Komplementfixierung durch seine calciumabhängige Bindung an Phosphorylcholin. Es kann mit DNA und Histonen interagieren und aus geschädigten zirkulierenden Zellen freigesetztes Kernmaterial binden.

Forschungsbereich

Immunologie

Bilddaten



Western-Blot-Analyse der CRP-Expression in mit Etoposid behandelten 293-Gesamtzelllysaten.