

Produktname: Brachyury (4T11) Kaninchen-monoklonaler Antikörper**Katalog-Nr.: AMRe07637**

Nur für Forschungszwecke.

Zusammenfassung

Beschreibung	Rekombinanter monoklonaler Kaninchenantikörper
Host	Kaninchen
Anwendung	WB,IHC,ICC/IF,FC,IP
Reaktivität	Mensch, Maus, Ratte
Konjugation	Unkonjugiert
Modifikation	Unverändert
Isotyp	IgG
Klonalität	Monoklonal
Form	Flüssig
Konzentration	0,25 mg/ml. Die Konzentration dieses Produkts kann chargenabhängig sein.
Lagerung	Aliquotieren und bei -20°C lagern (12 Monate haltbar).Frost/Tau-Zyklen vermeiden.
Versand	Eisbeutel
Puffer	Kaninchen-IgG in phosphatgepufferter Kochsalzlösung (PBS), pH 7,4, 150 mM NaCl, 0,02 % Konservierungsmittel Typ N und 50 % Glycerin. Kurzfristig bei +4 °C lagern. Langfristig bei -20 °C lagern. Wiederholtes Einfrieren und Auftauen vermeiden.
Aufreinigung	Affinitätsreinigung

Anwendung

Verdünnungsverhältnis	WB 1:500-1:2000,IHC 1:1000-1:5000,ICC/IF 1:500-1:1000,FC 1:200-1:500,IP 1:20-1:50
Molekulargewicht	47kDa

Antigen-Informationen

Genname	TBXT
Alternative Namen	Brachyury homolog; Bry; Protein T; SAVA; TFT; T-box transcription factor T; TBXT; Brachyury protein;
Gen-ID	6862.0
SwissProt ID	O15178
Immunogen	Rekombinantes Protein des menschlichen Brachyury

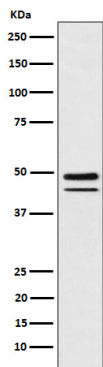
Hintergrund

Beteiligt an der Transkriptionsregulation von Genen, die für die Mesodermbildung und -differenzierung benötigt werden. Bindet an eine palindromische Sequenz (T-Sequenz) und aktiviert die Gentranskription. Bindet an die palindromische T-Sequenz 5'-TTCACACCTAGGTGTGAA-3' und aktiviert die Gentranskription.

Forschungsbereich

Stammzellen; Linienmarker; Mesoderm; Hämatopoetische Vorläuferzellen; Intrazelluläre Moleküle; Herz-Kreislauf-System; Herz; Kardiogenese; Transkriptionsfaktoren/Regulatoren; Entwicklungsbiologie; Linienfestlegung; Mesoderm

Bilddaten



Western-Blot-Analyse der Brachyury-Expression im Zelllysate von MUG-Chor1-Zellen (humanes Sakralknochenchordom).