

Produktname: BCL2L12 (18T13) Kaninchen-monoklonaler Antikörper**Katalog-Nr.: AMRe07503**

Nur für Forschungszwecke.

Zusammenfassung

Beschreibung	Rekombinanter monoklonaler Kaninchenantikörper
Host	Kaninchen
Anwendung	WB,IHC,FC,IF-P
Reaktivität	Menschlich
Konjugation	Unkonjugiert
Modifikation	Unverändert
Isotyp	IgG
Klonalität	Monoklonal
Form	Flüssig
Konzentration	0,33 mg/ml. Die Konzentration dieses Produkts kann chargenabhängig sein.
Lagerung	Aliquotieren und bei -20°C lagern (12 Monate haltbar).Frost/Tau-Zyklen vermeiden.
Versand	Eisbeutel
Puffer	Kaninchen-IgG in phosphatgepufferter Kochsalzlösung (PBS), pH 7,4, 150 mM NaCl, 0,02 % Konservierungsmittel Typ N und 50 % Glycerin. Kurzfristig bei +4 °C lagern. Langfristig bei -20 °C lagern. Wiederholtes Einfrieren und Auftauen vermeiden.
Aufreinigung	Affinitätsreinigung

Anwendung

Verdünnungsverhältnis WB 1:2000-1:20000,IHC 1:200-1:1000,FC 1:20-1:100,IF-P 1:200-1:1000

tnis

Molekulargewicht 37kDa

Antigen-Informationen

Genname	BCL2L12
Alternative Namen	BCL2 like 12; BCL2L12; BPR;
Gen-ID	83596.0
SwissProt ID	Q9HB09
Immunogen	Ein synthetisches Peptid des humanen BPR

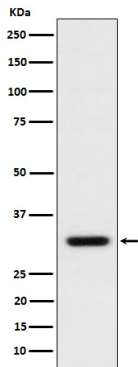
Hintergrund

Gehört zur Bcl-2-Familie.

Forschungsbereich

-

Bilddaten



Western-Blot-Analyse der BCL2L12-Expression im MCF7-Zellysat.