

Produktname: BCHE (12S11) Kaninchen-monoklonaler Antikörper**Katalog-Nr.: AMRe07492**

Nur für Forschungszwecke.

Zusammenfassung

Beschreibung	Rekombinanter monoklonaler Kaninchenantikörper
Host	Kaninchen
Anwendung	WB
Reaktivität	Menschlich
Konjugation	Unkonjugiert
Modifikation	Unverändert
Isotyp	IgG
Klonalität	Monoklonal
Form	Flüssig
Konzentration	0,5 mg/ml. Die Konzentration dieses Produkts kann chargenabhängig sein.
Lagerung	Aliquotieren und bei -20°C lagern (12 Monate haltbar).Frost/Tau-Zyklen vermeiden.
Versand	Eisbeutel
Puffer	Kaninchen-IgG in phosphatgepufferter Kochsalzlösung (PBS), pH 7,4, 150 mM NaCl, 0,02 % Konservierungsmittel Typ N und 50 % Glycerin. Kurzfristig bei +4 °C lagern. Langfristig bei -20 °C lagern. Wiederholtes Einfrieren und Auftauen vermeiden.
Aufreinigung	Affinitätsreinigung

Anwendung

Verdünnungsverhältnis WB 1:1000-1:5000

tnis

Molekulargewicht 68kDa

Antigen-Informationen

Genname	BCHE
Alternative Namen	BCHE; Butyrylcholine esterase; CHE1; CHE2; Choline esterase II; Cholinesterase (serum) 2; Cholinesterase 1; Cholinesterase; E1;
Gen-ID	590.0
SwissProt ID	P06276
Immunogen	Ein synthetisches Peptid der humanen Butyrylcholinesterase

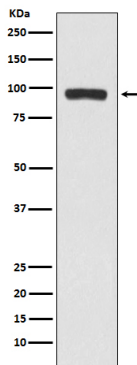
Hintergrund

Esterase mit breiter Substratspezifität. Trägt zur Inaktivierung des Neurotransmitters Acetylcholin bei. Kann neurotoxische Organophosphatester abbauen.

Forschungsbereich

Neurowissenschaften; Neurotransmitter; Acetylcholin; Neurologische Prozesse; Neurodegenerative Erkrankungen; Alzheimer-Krankheit; Signaltransduktion; Arzneimittelstoffwechsel; Stoffwechsel; Stoffwechselwege und -prozesse; Metabolische Signalwege; Neurodegenerative Erkrankungen

Bilddaten



Western-Blot-Analyse der BCHE-Expression im A375-Zelllysat.