

**Produktname: B Raf (9L5) Kaninchen-monoklonaler Antikörper****Katalog-Nr.: AMRe07396**

Nur für Forschungszwecke.

**Zusammenfassung**

<b>Beschreibung</b>	Rekombinanter monoklonaler Kaninchenantikörper
<b>Host</b>	Kaninchen
<b>Anwendung</b>	WB,IHC,IP
<b>Reaktivität</b>	Mensch, Maus, Ratte
<b>Konjugation</b>	Unkonjugiert
<b>Modifikation</b>	Unverändert
<b>Isotyp</b>	IgG
<b>Klonalität</b>	Monoklonal
<b>Form</b>	Flüssig
<b>Konzentration</b>	0,5 mg/ml. Die Konzentration dieses Produkts kann chargenabhängig sein.
<b>Lagerung</b>	Aliquotieren und bei -20°C lagern (12 Monate haltbar).Frost/Tau-Zyklen vermeiden.
<b>Versand</b>	Eisbeutel
<b>Puffer</b>	Kaninchen-IgG in phosphatgepufferter Kochsalzlösung (PBS), pH 7,4, 150 mM NaCl, 0,02 % Konservierungsmittel Typ N und 50 % Glycerin. Kurzfristig bei +4 °C lagern. Langfristig bei -20 °C lagern. Wiederholtes Einfrieren und Auftauen vermeiden.
<b>Aufreinigung</b>	Affinitätsreinigung

**Anwendung**

**Verdünnungsverhältnis** WB 1:1000-1:5000,IHC 1:50-1:200,IP 1:20-1:50

**tnis**

**Molekulargewicht** 84kDa

**Antigen-Informationen**

<b>Genname</b>	BRAF
<b>Alternative Namen</b>	B-RAF; p94; NS7; B-Raf proto-oncogene serine/threonine-protein kinase;BRAF;BRAF1;
<b>Gen-ID</b>	673.0
<b>SwissProt ID</b>	P15056
<b>Immunogen</b>	Ein synthetisches Peptid des humanen B Raf

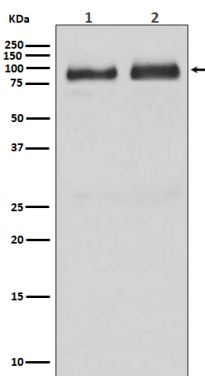
**Hintergrund**

Beteiligt an der Weiterleitung mitogener Signale von der Zellmembran zum Zellkern. Spielt möglicherweise eine Rolle bei den postsynaptischen Reaktionen von Hippocampusneuronen. Häufig mutiert bei Schilddrüsenkrebs und Hautmelanomen sowie seltener bei einer Vielzahl anderer menschlicher Krebsarten. Eine aktivierende Mutation, die die Phosphorylierung der Aktivierungsschleife nachahmt, findet sich in 60 % der malignen Melanomproben. Raf-Mutationen sind im Allgemeinen ausschließlich aktivierende Ras-Mutationen. Proteinkinase, die wahrscheinlich an der Weiterleitung mitogener Signale von der Zellmembran zum Zellkern beteiligt ist. Phosphoryliert MAP2K1 und aktiviert dadurch den MAP-Kinase-Signalweg (PubMed:21441910, PubMed:29433126). Spielt möglicherweise eine Rolle bei den postsynaptischen Reaktionen von Hippocampusneuronen (PubMed:1508179).

## Forschungsbereich

Zellbiologie

## Bilddaten



Western-Blot-Analyse der B-Raf-Expression in (1) menschlichem Hirnlysat (2) HepG2-Zelllysat.