

Produktname: ATP7b (3D19) Kaninchen-monoklonaler Antikörper**Katalog-Nr.: AMRe07344**

Nur für Forschungszwecke.

Zusammenfassung

Beschreibung	Rekombinanter monoklonaler Kaninchenantikörper
Host	Kaninchen
Anwendung	WB
Reaktivität	Menschlich
Konjugation	Unkonjugiert
Modifikation	Unverändert
Isotyp	IgG
Klonalität	Monoklonal
Form	Flüssig
Konzentration	0,5 mg/ml. Die Konzentration dieses Produkts kann chargenabhängig sein.
Lagerung	Aliquotieren und bei -20°C lagern (12 Monate haltbar).Frost/Tau-Zyklen vermeiden.
Versand	Eisbeutel
Puffer	Kaninchen-IgG in phosphatgepufferter Kochsalzlösung (PBS), pH 7,4, 150 mM NaCl, 0,02 % Konservierungsmittel Typ N und 50 % Glycerin. Kurzfristig bei +4 °C lagern. Langfristig bei -20 °C lagern. Wiederholtes Einfrieren und Auftauen vermeiden.
Aufreinigung	Affinitätsreinigung

Anwendung

Verdünnungsverhältnis WB 1:1000-1:5000

tnis

Molekulargewicht 157kDa

Antigen-Informationen

Genname	ATP7B
Alternative Namen	ATP7B; PWD; WC1; WD; WND; WND/140 kDa;
Gen-ID	540.0
SwissProt ID	P35670
Immunogen	Ein synthetisches Peptid des humanen ATP7b

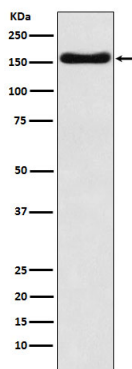
Hintergrund

Es ist am Export von Kupfer aus den Zellen beteiligt, beispielsweise am Ausstrom von Leberkupfer in die Galle. Es handelt sich um einen Kupferionen-Transmembrantransporter, der am Export von Kupfer aus den Zellen beteiligt ist. Er spielt eine Rolle in der Kupferhomöostase der Leber, wo er den Kupferausstrom aus den Hepatozyten in die Galle als Reaktion auf eine Kupferüberladung sicherstellt.

Forschungsbereich

Signalübertragung; Stoffwechsel; Vitamine/Mineralstoffe

Bilddaten



Western-Blot-Analyse der ATP7b-Expression im HepG2-Zelllysat.