

Produktname: ATP1A3 (5V12) Kaninchen-monoklonaler Antikörper**Katalog-Nr.: AMRe07318**

Nur für Forschungszwecke.

Zusammenfassung

Beschreibung	Rekombinanter monoklonaler Kaninchenantikörper
Host	Kaninchen
Anwendung	WB,IP
Reaktivität	Mensch, Maus, Ratte
Konjugation	Unkonjugiert
Modifikation	Unverändert
Isotyp	IgG
Klonalität	Monoklonal
Form	Flüssig
Konzentration	0,5 mg/ml. Die Konzentration dieses Produkts kann chargenabhängig sein.
Lagerung	Aliquotieren und bei -20°C lagern (12 Monate haltbar).Frost/Tau-Zyklen vermeiden.
Versand	Eisbeutel
Puffer	Kaninchen-IgG in phosphatgepufferter Kochsalzlösung (PBS), pH 7,4, 150 mM NaCl, 0,02 % Konservierungsmittel Typ N und 50 % Glycerin. Kurzfristig bei +4 °C lagern. Langfristig bei -20 °C lagern. Wiederholtes Einfrieren und Auftauen vermeiden.
Aufreinigung	Affinitätsreinigung

Anwendung

Verdünnungsverhältnis WB 1:1000-1:5000,IP 1:20-1:50

tnis

Molekulargewicht 112kDa

Antigen-Informationen

Genname	ATP1A3
Alternative Namen	AHC2; Atp1a3; DYT12; RDP;
Gen-ID	478.0
SwissProt ID	P13637
Immunogen	Ein synthetisches Peptid des humanen ATP1A3

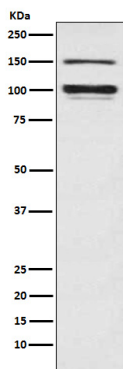
Hintergrund

Dies ist die katalytische Komponente des aktiven Enzyms, die die Hydrolyse von ATP katalysiert, gekoppelt an den Austausch von Natrium- und Kaliumionen über die Plasmamembran. Dadurch entsteht ein elektrochemischer Gradient von Natrium- und Kaliumionen, der die Energie für den aktiven Transport verschiedener Nährstoffe liefert.

Forschungsbereich

Kaliumkanäle; Natriumkanäle; ATPasen; Krebs

Bilddaten



Western-Blot-Analyse der ATP1A3-Expression im Rattenhirnlysat.