

**Produktname: ATF4 (16F19) Kaninchen-monoklonaler Antikörper****Katalog-Nr.: AMRe07275**

Nur für Forschungszwecke.

**Zusammenfassung**

<b>Beschreibung</b>	Rekombinanter monoklonaler Kaninchenantikörper
<b>Host</b>	Kaninchen
<b>Anwendung</b>	WB,IHC,ICC/IF,FC,IP
<b>Reaktivität</b>	Menschlich
<b>Konjugation</b>	Unkonjugiert
<b>Modifikation</b>	Unverändert
<b>Isotyp</b>	IgG
<b>Klonalität</b>	Monoklonal
<b>Form</b>	Flüssig
<b>Konzentration</b>	0,5 mg/ml. Die Konzentration dieses Produkts kann chargenabhängig sein.
<b>Lagerung</b>	Aliquotieren und bei -20°C lagern (12 Monate haltbar).Frost/Tau-Zyklen vermeiden.
<b>Versand</b>	Eisbeutel
<b>Puffer</b>	Kaninchen-IgG in phosphatgepufferter Salzlösung, pH 7,4, 150 mM NaCl, 0,02 % Konservierungsmittel Typ N und 50 % Glycerin.
<b>Aufreinigung</b>	Affinitätsreinigung

**Anwendung**

<b>Verdünnungsverhältnis</b>	WB 1:500-1:2000,IHC 1:50-1:100,ICC/IF 1:200-1:1000,FC 1:50-1:100,IP 1:50-1:100
<b>Molekulargewicht</b>	39 kDa

**Antigen-Informationen**

<b>Genname</b>	ATF4
<b>Alternative Namen</b>	
<b>Gen-ID</b>	468.0
<b>SwissProt ID</b>	P18848
<b>Immunogen</b>	Rekombinantes Protein des humanen ATF-4

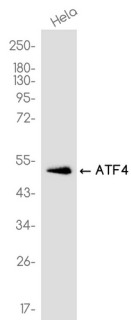
**Hintergrund**

-

## Forschungsbereich

Epigenetik und nukleäre Signalübertragung; Transkription; Domänenfamilien; HLH / Leucin-Zipper; Leucin-Zipper

## Bilddaten



Western-Blot-Analyse von ATF4 in HeLa-Lysaten unter Verwendung eines ATF4-Antikörpers.