

Produktname: ATF1 (6N1) Kaninchen-monoklonaler Antikörper**Katalog-Nr.: AMRe07261**

Nur für Forschungszwecke.

Zusammenfassung

Beschreibung	Rekombinanter monoklonaler Kaninchenantikörper
Host	Kaninchen
Anwendung	WB,IP
Reaktivität	Menschlich
Konjugation	Unkonjugiert
Modifikation	Unverändert
Isotyp	IgG
Klonalität	Monoklonal
Form	Flüssig
Konzentration	0,5 mg/ml. Die Konzentration dieses Produkts kann chargenabhängig sein.
Lagerung	Aliquotieren und bei -20°C lagern (12 Monate haltbar).Frost/Tau-Zyklen vermeiden.
Versand	Eisbeutel
Puffer	Kaninchen-IgG in phosphatgepufferter Kochsalzlösung (PBS), pH 7,4, 150 mM NaCl, 0,02 % Konservierungsmittel Typ N und 50 % Glycerin. Kurzfristig bei +4 °C lagern. Langfristig bei -20 °C lagern. Wiederholtes Einfrieren und Auftauen vermeiden.
Aufreinigung	Affinitätsreinigung

Anwendung

Verdünnungsverhältnis WB 1:1000-1:5000,IP 1:10-1:100

tnis

Molekulargewicht 29kDa

Antigen-Informationen

Genname	ATF1
Alternative Namen	Cyclic AMP-dependent transcription factor ATF-1; cAMP-dependent transcription factor ATF-1; Activating transcription factor 1 Protein TREB36; ATF1;
Gen-ID	466.0
SwissProt ID	P18846
Immunogen	Ein synthetisches Peptid des humanen ATF1

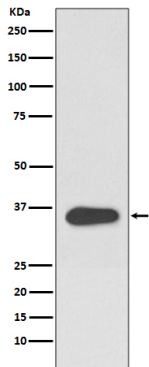
Hintergrund

Dieses Protein bindet an das cAMP-Response-Element (CRE) (Konsensussequenz: 5'-GTGACGT[AC][AG]-3'), eine Sequenz, die in vielen viralen und zellulären Promotoren vorkommt. Es bindet an das Tax-responsive Element (TRE) von HTLV-I und vermittelt die PKA-induzierte Stimulation von CRE-Reportergenen. Zudem unterdrückt es die Expression von FTH1 und anderen antioxidativen Entgiftungsgenen und induziert Zellproliferation und -transformation.

Forschungsbereich

-

Bilddaten



Western-Blot-Analyse der ATF1-Expression im HeLa-Zelllysat.