

Produktname: ANPRB (6S5) Kaninchen-monoklonaler Antikörper**Katalog-Nr.: AMRe06938**

Nur für Forschungszwecke.

Zusammenfassung

Beschreibung	Rekombinanter monoklonaler Kaninchenantikörper
Host	Kaninchen
Anwendung	WB
Reaktivität	Mensch, Maus, Ratte
Konjugation	Unkonjugiert
Modifikation	Unverändert
Isotyp	IgG
Klonalität	Monoklonal
Form	Flüssig
Konzentration	0,5 mg/ml. Die Konzentration dieses Produkts kann chargenabhängig sein.
Lagerung	Aliquotieren und bei -20°C lagern (12 Monate haltbar).Frost/Tau-Zyklen vermeiden.
Versand	Eisbeutel
Puffer	Kaninchen-IgG in phosphatgepufferter Kochsalzlösung (PBS), pH 7,4, 150 mM NaCl, 0,02 % Konservierungsmittel Typ N und 50 % Glycerin. Kurzfristig bei +4 °C lagern. Langfristig bei -20 °C lagern. Wiederholtes Einfrieren und Auftauen vermeiden.
Aufreinigung	Affinitätsreinigung

Anwendung

Verdünnungsverhältnis WB 1:1000-1:5000

tnis

Molekulargewicht 117kDa

Antigen-Informationen

Genname	NPR2
Alternative Namen	AMDM; ANPB; ANPRB; GCB; GUC2B; GUCY2B; Npr2; NPRB; NPRBi;
Gen-ID	4882.0
SwissProt ID	P20594
Immunogen	Ein synthetisches Peptid des humanen natriuretischen Peptidrezeptors B

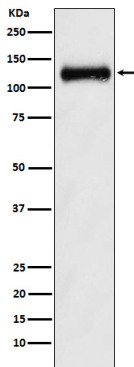
Hintergrund

Rezeptor für das C-Typ-natriuretische Peptid (NPPC/CNP). Besitzt nach Bindung seines Liganden Guanylatzyklase-Aktivität. Könnte an der Regulation des Skelettwachstums beteiligt sein.

Forschungsbereich

-

Bilddaten



Western-Blot-Analyse der ANPRB-Expression im Lysat menschlicher fetaler Nieren.