

Produktname: Aminopeptidase A / CD249 (19X10) Kaninchen-monoklonaler Antikörper
Katalog-Nr.: AMRe06829

Nur für Forschungszwecke.

Zusammenfassung

Beschreibung	Rekombinanter monoklonaler Kaninchenantikörper
Host	Kaninchen
Anwendung	WB,IHC,IF-P
Reaktivität	Menschlich
Konjugation	Unkonjugiert
Modifikation	Unverändert
Isotyp	IgG
Klonalität	Monoklonal
Form	Flüssig
Konzentration	0,5 mg/ml. Die Konzentration dieses Produkts kann chargenabhängig sein.
Lagerung	Aliquotieren und bei -20°C lagern (12 Monate haltbar).Frost/Tau-Zyklen vermeiden.
Versand	Eisbeutel
Puffer	Geliefert in 50 mM Tris-Glycin (pH 7,4), 0,15 M NaCl, 40 % Glycerin, 0,01 % Konservierungsmittel N (neuer Typ) und 0,05 % Schutzprotein.
Aufreinigung	Affinitätsreinigung

Anwendung

Verdünnungsverhältnis	WB 1:1000-1:5000,IHC 1:100-1:200,IF-P 1:100-1:200
Molekulargewicht	109kDa

Antigen-Informationen

Genname	ENPEP
Alternative Namen	Aminopeptidase A; APA; bp1; CD249; EAP; Enpep; Gp160; Ly51;
Gen-ID	2028.0
SwissProt ID	Q07075
Immunogen	Ein synthetisches Peptid des humanen AP-A

Hintergrund

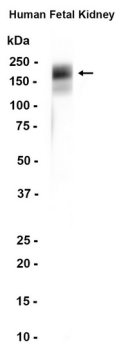
Scheint eine Rolle im katabolen Stoffwechselweg des Renin-Angiotensin-Systems zu spielen. Ist wahrscheinlich an der

Regulation von Wachstum und Differenzierung früher B-Zellen beteiligt. Reguliert die zentrale Hypertonie durch seine calciummodulierte Präferenz zur Abspaltung N-terminaler saurer Reste von Peptiden wie Angiotensin II.

Forschungsbereich

Renin-Angiotensin-System;

Bilddaten



Western-Blot-Analyse von Extrakten aus menschlichem fetalem Nierengewebe.