

Produktname: Alpha-1-Spectrin (10S8) Kaninchen-monoklonaler Antikörper**Katalog-Nr.: AMRe06791**

Nur für Forschungszwecke.

Zusammenfassung

Beschreibung	Rekombinanter monoklonaler Kaninchenantikörper
Host	Kaninchen
Anwendung	WB,IHC,IF-P
Reaktivität	Menschlich
Konjugation	Unkonjugiert
Modifikation	Unverändert
Isotyp	IgG
Klonalität	Monoklonal
Form	Flüssig
Konzentration	0,5 mg/ml. Die Konzentration dieses Produkts kann chargenabhängig sein.
Lagerung	Aliquotieren und bei -20°C lagern (12 Monate haltbar).Frost/Tau-Zyklen vermeiden.
Versand	Eisbeutel
Puffer	Kaninchen-IgG in phosphatgepufferter Kochsalzlösung (PBS), pH 7,4, 150 mM NaCl, 0,02 % Konservierungsmittel Typ N und 50 % Glycerin. Kurzfristig bei +4 °C lagern. Langfristig bei -20 °C lagern. Wiederholtes Einfrieren und Auftauen vermeiden.
Aufreinigung	Affinitätsreinigung

Anwendung

Verdünnungsverhältnis WB 1:1000-1:5000,IHC 1:200-1:500,IF-P 1:200-1:500

tnis

Molekulargewicht 280kDa

Antigen-Informationen

Genname	SPTA1
Alternative Namen	EL2; Elliptocytosis2; erythrocyte; Erythroid alpha spectrin; HPP; HS3; SPH3; SPTA; SPTA1;
Gen-ID	6708.0
SwissProt ID	P02549
Immunogen	Ein synthetisches Peptid des humanen Alpha-1-Spectrins

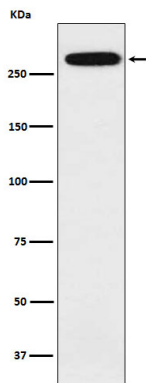
Hintergrund

Spektrin ist der Hauptbestandteil des Zytoskeletts, das der Erythrozyten-Plasmamembran zugrunde liegt. Es assoziiert mit Band 4.1 und Aktin und bildet so die zytoskelettale Überstruktur der Erythrozyten-Plasmamembran.

Forschungsbereich

-

Bilddaten



Western-Blot-Analyse der alpha 1 Spectrin-Expression im K562-Zelllysat.