

Produktname: ALDH7A1 (14K11) Kaninchen-monoklonaler Antikörper**Katalog-Nr.: AMRe06766**

Nur für Forschungszwecke.

Zusammenfassung

Beschreibung	Rekombinanter monoklonaler Kaninchenantikörper
Host	Kaninchen
Anwendung	WB,IHC,ICC/IF,FC,IP
Reaktivität	Mensch, Maus, Ratte
Konjugation	Unkonjugiert
Modifikation	Unverändert
Isotyp	IgG
Klonalität	Monoklonal
Form	Flüssig
Konzentration	0,5 mg/ml. Die Konzentration dieses Produkts kann chargenabhängig sein.
Lagerung	Aliquotieren und bei -20°C lagern (12 Monate haltbar).Frost/Tau-Zyklen vermeiden.
Versand	Eisbeutel
Puffer	Kaninchen-IgG in phosphatgepufferter Kochsalzlösung (PBS), pH 7,4, 150 mM NaCl, 0,02 % Konservierungsmittel Typ N und 50 % Glycerin. Kurzfristig bei +4 °C lagern. Langfristig bei -20 °C lagern. Wiederholtes Einfrieren und Auftauen vermeiden.
Aufreinigung	Affinitätsreinigung

Anwendung

Verdünnungsverhältnis WB 1:2000-1:20000,IHC 1:200-1:2000,ICC/IF 1:20-1:50,FC 1:20-1:50,IP 1:20-1:50

tnis

Molekulargewicht 58kDa

Antigen-Informationen

Genname	ALDH7A1
Alternative Namen	ALDH7A1; Antiquitin; ATQ1; Betaine aldehyde dehydrogenase; EPD; PDE;
Gen-ID	501.0
SwissProt ID	P49419
Immunogen	Ein synthetisches Peptid des humanen ALDH7A1

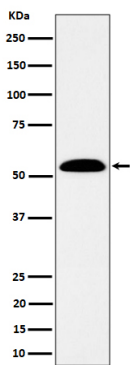
Hintergrund

Multifunktionelles Enzym mit wichtigen Schutzwirkungen. Es metabolisiert Betainaldehyd zu Betain, einem wichtigen zellulären Osmolyt und Methylendonator. Es schützt Zellen vor oxidativem Stress durch die Metabolisierung verschiedener Aldehyde, die bei der Lipidperoxidation entstehen. Es ist am Lysinabbau beteiligt.

Forschungsbereich

Signaltransduktion

Bilddaten



Western-Blot-Analyse der ALDH7A1-Expression im SW480-Zellysat.