

Produktname: ALDH16A1 (2E13) Kaninchen-monoklonaler Antikörper**Katalog-Nr.: AMRe06756**

Nur für Forschungszwecke.

Zusammenfassung

| | |
|----------------------|---|
| Beschreibung | Rekombinanter monoklonaler Kaninchenantikörper |
| Host | Kaninchen |
| Anwendung | WB,IHC,IF-P |
| Reaktivität | Mensch, Maus, Ratte |
| Konjugation | Unkonjugiert |
| Modifikation | Unverändert |
| Isotyp | IgG |
| Klonalität | Monoklonal |
| Form | Flüssig |
| Konzentration | 0,5 mg/ml. Die Konzentration dieses Produkts kann chargenabhängig sein. |
| Lagerung | Aliquotieren und bei -20°C lagern (12 Monate haltbar).Frost/Tau-Zyklen vermeiden. |
| Versand | Eisbeutel |
| Puffer | Kaninchen-IgG in phosphatgepufferter Kochsalzlösung (PBS), pH 7,4, 150 mM NaCl, 0,02 % Konservierungsmittel Typ N und 50 % Glycerin. Kurzfristig bei +4 °C lagern. Langfristig bei -20 °C lagern. Wiederholtes Einfrieren und Auftauen vermeiden. |
| Aufreinigung | Affinitätsreinigung |

Anwendung

Verdünnungsverhältnis WB 1:1000-1:5000,IHC 1:50-1:100,IF-P 1:50-1:100

tnis

Molekulargewicht 85kDa

Antigen-Informationen

| | |
|--------------------------|---|
| Genname | ALDH16A1 |
| Alternative Namen | Aldh16a1; |
| Gen-ID | 126133.0 |
| SwissProt ID | Q8IZ83 |
| Immunogen | Ein synthetisches Peptid des humanen ALDH16A1 |

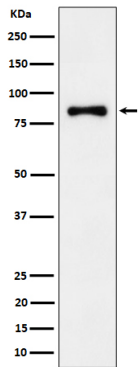
Hintergrund

Dieses Gen kodiert für ein Mitglied der Aldehyddehydrogenase-Superfamilie. Die Mitglieder dieser Familie wirken auf Aldehydsuubstrate und verwenden Nicotinamadenindinukleotidphosphat (NADP) als Cofaktor.

Forschungsbereich

-

Bilddaten



Western-Blot-Analyse der ALDH16A1-Expression im Jurkat-Zellysat.