

Produktname: 14-3-3 epsilon (1W4) Kaninchen-monoklonaler Antikörper**Katalog-Nr.: AMRe06274**

Nur für Forschungszwecke.

Zusammenfassung

Beschreibung	Rekombinanter monoklonaler Kaninchenantikörper
Host	Kaninchen
Anwendung	WB,ICC/IF,FC
Reaktivität	Mensch, Maus, Ratte
Konjugation	Unkonjugiert
Modifikation	Unverändert
Isotyp	IgG
Klonalität	Monoklonal
Form	Flüssig
Konzentration	0,5 mg/ml. Die Konzentration dieses Produkts kann chargenabhängig sein.
Lagerung	Aliquotieren und bei -20°C lagern (12 Monate haltbar).Frost/Tau-Zyklen vermeiden.
Versand	Eisbeutel
Puffer	Kaninchen-IgG in phosphatgepufferter Kochsalzlösung (PBS), pH 7,4, 150 mM NaCl, 0,02 % Konservierungsmittel Typ N und 50 % Glycerin. Kurzfristig bei +4 °C lagern. Langfristig bei -20 °C lagern. Wiederholtes Einfrieren und Auftauen vermeiden.
Aufreinigung	Affinitätsreinigung

Anwendung

Verdünnungsverhältnis WB 1:1000-1:5000,ICC/IF 1:100-1:200,FC 1:100-1:1000

tnis

Molekulargewicht 29kDa

Antigen-Informationen

Genname	YWHAE
Alternative Namen	14-3-3E; 143E; KCIP-1; MDCR; Protein kinase C inhibitor protein-1; YWHAE;
Gen-ID	7531.0
SwissProt ID	P62258
Immunogen	Ein synthetisches Peptid des menschlichen YWHAE

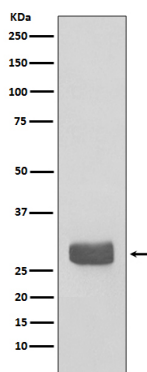
Hintergrund

Adapterprotein, das an der Regulation eines breiten Spektrums allgemeiner und spezialisierter Signalwege beteiligt ist. Es bindet an zahlreiche Partnerproteine, üblicherweise durch Erkennung eines Phosphoserin- oder Phosphothreoninmotivs. Die Bindung führt in der Regel zu einer Modulation der Aktivität des jeweiligen Bindungspartners (durch Ähnlichkeit). Es reguliert positiv den nukleären Export des phosphorylierten Proteins HSF1 ins Zytoplasma (PubMed:12917326).

Forschungsbereich

Neurowissenschaften

Bilddaten



Western-Blot-Analyse der 14-3-3 epsilon-Expression im 293T-Zelllysat.