

---

**Produktname: Phospho-Smad3 (Ser423/425) (12O16) Kaninchen-monoklonaler Antikörper**  
**Katalog-Nr.: AMRe06012**

Nur für Forschungszwecke.

## Zusammenfassung

<b>Beschreibung</b>	Rekombinanter monoklonaler Kaninchenantikörper
<b>Host</b>	Kaninchen
<b>Anwendung</b>	WB,IHC,ICC/IF
<b>Reaktivität</b>	Mensch, Maus
<b>Konjugation</b>	Unkonjugiert
<b>Modifikation</b>	Phosphoryliert
<b>Isotyp</b>	IgG
<b>Klonalität</b>	Monoklonal
<b>Form</b>	Flüssig
<b>Konzentration</b>	0,5 mg/ml. Die Konzentration dieses Produkts kann chargenabhängig sein.
<b>Lagerung</b>	Aliquotieren und bei -20°C lagern (12 Monate haltbar).Frost/Tau-Zyklen vermeiden.
<b>Versand</b>	Eisbeutel
<b>Puffer</b>	Geliefert in 50 mM Tris-Glycin (pH 7,4), 0,15 M NaCl, 40 % Glycerin, 0,01 % Konservierungsmittel N (neuer Typ) und 0,05 % Schutzprotein.
<b>Aufreinigung</b>	Affinitätsreinigung

## Anwendung

<b>Verdünnungsverhältnis</b>	WB 1:500-1:2000,IHC 1:100-1:200,ICC/IF 1:100-1:200
<b>Molekulargewicht</b>	48kDa

## Antigen-Informationen

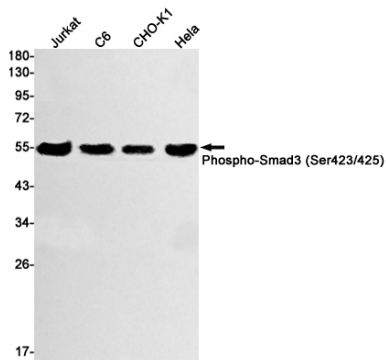
<b>Genname</b>	SMAD3
<b>Alternative Namen</b>	
<b>Gen-ID</b>	4088.0
<b>SwissProt ID</b>	P84022
<b>Immunogen</b>	Ein synthetisches Phosphopeptid, das den Aminosäureresten um Ser423/Ser425 des humanen Smad3 entspricht.

## Hintergrund

## Forschungsbereich

Signaltransduktion

## Bilddaten



Western-Blot-Nachweis von Phospho-Smad3 (Ser423/425) in Lysaten von Jurkat-, C6-, CHO-K1- und HeLa-Zellen unter Verwendung eines Phospho-Smad3 (Ser423/425)-Antikörpers (1:1000 verdünnt).