

**Produktname: Phospho-IRF3 (Ser386) (9P16) Kaninchen-monoklonaler Antikörper**  
**Katalog-Nr.: AMRe05928**

Nur für Forschungszwecke.

## Zusammenfassung

<b>Beschreibung</b>	Rekombinanter monoklonaler Kaninchenantikörper
<b>Host</b>	Kaninchen
<b>Anwendung</b>	WB
<b>Reaktivität</b>	Menschlich
<b>Konjugation</b>	Unkonjugiert
<b>Modifikation</b>	Phosphoryliert
<b>Isotyp</b>	IgG
<b>Klonalität</b>	Monoklonal
<b>Form</b>	Flüssig
<b>Konzentration</b>	0,5 mg/ml. Die Konzentration dieses Produkts kann chargenabhängig sein.
<b>Lagerung</b>	Aliquotieren und bei -20°C lagern (12 Monate haltbar).Frost/Tau-Zyklen vermeiden.
<b>Versand</b>	Eisbeutel
<b>Puffer</b>	Kaninchen-IgG in phosphatgepufferter Salzlösung, pH 7,4, 150 mM NaCl, 0,02 % Konservierungsmittel Typ N und 50 % Glycerin.
<b>Aufreinigung</b>	Affinitätsreinigung

## Anwendung

<b>Verdünnungsverhältnis</b>	WB 1:1000-1:5000
<b>Molekulargewicht</b>	47 kDa

## Antigen-Informationen

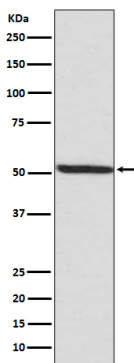
<b>Genname</b>	IRF3
<b>Alternative Namen</b>	
<b>Gen-ID</b>	3661.0
<b>SwissProt ID</b>	Q14653
<b>Immunogen</b>	Ein synthetisches Phosphopeptid, das den Aminosäureresten um Ser386 des humanen IRF3 entspricht.

## Hintergrund

## Forschungsbereich

Immunologie; Angeborene Immunität; Zytokine; Interferone; Epigenetik und nukleäre Signalübertragung; Transkription; Weitere Faktoren; Mikrobiologie; Organismus; Virus; RNA-Virus; einzelsträngiges RNA-Virus mit positivem Strang; SARS-Coronavirus; TLR-Signalübertragung

## Bilddaten



Western-Blot-Analyse von Phospho-IRF3 (S386) in MCF-7-Lysaten unter Verwendung eines Phospho-IRF3 (Ser386)-Antikörpers.