
Produktname: Phospho-ErbB2 (Y1139) (12W6) Kaninchen-monoklonaler Antikörper
Katalog-Nr.: AMRe05898

Nur für Forschungszwecke.

Zusammenfassung

Beschreibung	Rekombinanter monoklonaler Kaninchenantikörper
Host	Kaninchen
Anwendung	WB,IP
Reaktivität	Menschlich
Konjugation	Unkonjugiert
Modifikation	Phosphoryliert
Isotyp	IgG
Klonalität	Monoklonal
Form	Flüssig
Konzentration	0,5 mg/ml. Die Konzentration dieses Produkts kann chargenabhängig sein.
Lagerung	Aliquotieren und bei -20°C lagern (12 Monate haltbar).Frost/Tau-Zyklen vermeiden.
Versand	Eisbeutel
Puffer	Kaninchen-IgG in phosphatgepufferter Kochsalzlösung (PBS), pH 7,4, 150 mM NaCl, 0,02 % Konservierungsmittel Typ N und 50 % Glycerin. Kurzfristig bei +4 °C lagern. Langfristig bei -20 °C lagern. Wiederholtes Einfrieren und Auftauen vermeiden.
Aufreinigung	Affinitätsreinigung

Anwendung

Verdünnungsverhältnis WB 1:500-1:2000,IP 1:20-1:50

tnis

Molekulargewicht 138kDa

Antigen-Informationen

Genname ERBB2

Alternative Namen CD340; CerbB2; ERBB2; HER2; Herstatin; MLN19; NEU; NGL; p185erbB2; TKR1;

Gen-ID 2064.0

SwissProt ID P04626

Immunogen Ein synthetisches Phosphopeptid, das den Resten um Tyr1139 des humanen ErbB 2 entspricht.

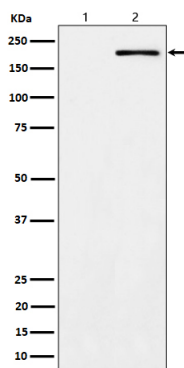
Hintergrund

Eine Proteintyrosinkinase, die Bestandteil mehrerer Zelloberflächenrezeptorkomplexe ist, aber offenbar einen Korezeptor für die Ligandenbindung benötigt. Sie ist ein essentieller Bestandteil eines Neuregulin-Rezeptorkomplexes, obwohl Neureguline nicht allein mit ihr interagieren. GP30 ist ein potenzieller Ligand für diesen Rezeptor. Sie reguliert das Auswachsen und die Stabilisierung peripherer Mikrotubuli (MTs). Nach Aktivierung von ERBB2 bewirkt der MEMO1-RHOA-DIAPH1-Signalweg die Phosphorylierung und damit die Hemmung von GSK3B an der Zellmembran. Dies verhindert die Phosphorylierung von APC und CLASP2 und ermöglicht deren Assoziation mit der Zellmembran. Membrangebundenes APC wiederum ermöglicht die Lokalisierung von MACF1 an der Zellmembran, welches für die Mikrotubuli-Anheftung und -Stabilisierung erforderlich ist.

Forschungsbereich

Krebs

Bilddaten



Western-Blot-Analyse der Phospho-ErbB2 (Y1139)-Expression in (1) A431-Zelllysat; (2) mit EGF behandeltem A431-Zelllysat.