
Produktname: Phospho-EGFR (Tyr1068) (8F3) Kaninchen-monoklonaler Antikörper
Katalog-Nr.: AMRe05888

Nur für Forschungszwecke.

Zusammenfassung

Beschreibung	Rekombinanter monoklonaler Kaninchenantikörper
Host	Kaninchen
Anwendung	WB,IHC,ICC/IF,FC
Reaktivität	Menschlich
Konjugation	Unkonjugiert
Modifikation	Phosphoryliert
Isotyp	IgG
Klonalität	Monoklonal
Form	Flüssig
Konzentration	0,5 mg/ml. Die Konzentration dieses Produkts kann chargenabhängig sein.
Lagerung	Aliquotieren und bei -20°C lagern (12 Monate haltbar).Frost/Tau-Zyklen vermeiden.
Versand	Eisbeutel
Puffer	Geliefert in 50 mM Tris-Glycin (pH 7,4), 0,15 M NaCl, 40 % Glycerin, 0,01 % Konservierungsmittel N (neuer Typ) und 0,05 % Schutzprotein.
Aufreinigung	Affinitätsreinigung

Anwendung

Verdünnungsverhältnis	WB 1:500-1:2000,IHC 1:50-1:200,ICC/IF 1:100-1:200,FC 1:200-1:500
Molekulargewicht	134kDa

Antigen-Informationen

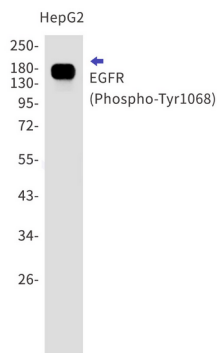
Genname	EGFR
Alternative Namen	
Gen-ID	1956.0
SwissProt ID	P00533
Immunogen	Ein synthetisches Phosphopeptid, das den Resten um Tyr1068 des humanen EGFR entspricht.

Hintergrund

Forschungsbereich

Signaltransduktion

Bilddaten



Western-Blot-Nachweis von EGFR (Phospho-Tyr1068) in HepG2-Zelllysaten unter Verwendung eines EGFR (Phospho-Tyr1068)-Antikörpers (1:1000 verdünnt).