

Produktname: Phospho-Cdc6 (S54) (13Q19) Kaninchen-monoklonaler Antikörper
Katalog-Nr.: AMRe05870

Nur für Forschungszwecke.

Zusammenfassung

Beschreibung	Rekombinanter monoklonaler Kaninchenantikörper
Host	Kaninchen
Anwendung	WB,ICC/IF
Reaktivität	Menschlich
Konjugation	Unkonjugiert
Modifikation	Phosphoryliert
Isotyp	IgG
Klonalität	Monoklonal
Form	Flüssig
Konzentration	0,5 mg/ml. Die Konzentration dieses Produkts kann chargenabhängig sein.
Lagerung	Aliquotieren und bei -20°C lagern (12 Monate haltbar).Frost/Tau-Zyklen vermeiden.
Versand	Eisbeutel
Puffer	Kaninchen-IgG in phosphatgepufferter Kochsalzlösung (PBS), pH 7,4, 150 mM NaCl, 0,02 % Konservierungsmittel Typ N und 50 % Glycerin. Kurzfristig bei +4 °C lagern. Langfristig bei -20 °C lagern. Wiederholtes Einfrieren und Auftauen vermeiden.
Aufreinigung	Affinitätsreinigung

Anwendung

Verdünnungsverhältnis WB 1:500-1:2000,ICC/IF 1:100-1:200

tnis

Molekulargewicht 63kDa

Antigen-Informationen

Genname	CDC6
Alternative Namen	CDC6; CDC18L; CDC6-related protein; Cdc18-related protein; HsCDC6; HsCDC18; p62(cdc6);
Gen-ID	990.0
SwissProt ID	Q99741
Immunogen	Ein synthetisches Phosphopeptid, das den Aminosäureresten um Ser54 des humanen Cdc6 entspricht.

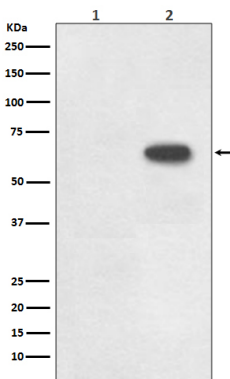
Hintergrund

Cdc6 ist an der Initiierung der DNA-Replikation beteiligt und wirkt zudem an Kontrollpunkten mit, die sicherstellen, dass die DNA-Replikation vor Beginn der Mitose abgeschlossen ist. Kürzlich wurde gezeigt, dass Cdc6 eine wichtige Rolle bei der intra-S-Phasen-DNA-Schadensantwort spielt, die von p21 ^{Waf1}/Cip1 abhängig ist. Sowohl Cdc6 als auch CDT1 werden als Reaktion auf DNA-Schäden, die mit der erneuten Replikation einhergehen, über den Ubiquitin-Proteasom-Weg abgebaut.

Forschungsbereich

Epigenetik und nukleäre Signalgebung

Bilddaten



Western-Blot-Analyse der Phospho-Cdc6 (S54)-Expression in (1) Raji-Zelllysat; (2) Raji + FBS-Zelllysat.