

**Produktname: Beclin 1 Kaninchen-monoklonaler Antikörper****Katalog-Nr.: AMRe04149**

Nur für Forschungszwecke.

**Zusammenfassung**

<b>Beschreibung</b>	Rekombinanter monoklonaler Kaninchenantikörper
<b>Host</b>	Kaninchen
<b>Anwendung</b>	WB,IHC,ICC/IF
<b>Reaktivität</b>	Mensch, Maus, Ratte
<b>Konjugation</b>	Unkonjugiert
<b>Modifikation</b>	Unverändert
<b>Isotyp</b>	IgG
<b>Klonalität</b>	Monoklonaler Antikörper
<b>Form</b>	Flüssig
<b>Konzentration</b>	1,12 mg/ml. Die Konzentration dieses Produkts kann chargenabhängig sein.
<b>Lagerung</b>	Aliquotieren und bei -20°C lagern (12 Monate haltbar).Frost/Tau-Zyklen vermeiden.
<b>Versand</b>	Eisbeutel
<b>Puffer</b>	50 mM Tris-Glycin (pH 7,4), 0,15 M NaCl, 40 % Glycerin, 0,01 % Natriumazid und 0,05 % Schutzprotein
<b>Aufreinigung</b>	Affinitätschromatographie

**Anwendung**

<b>Verdünnungsverhältnis</b>	WB 1:500-1:1000,IHC 1:50-1:100,ICC/IF 1:50-1:200
<b>Molekulargewicht</b>	Calculated MW: 52 kDa; Observed MW: 55 kDa

**Antigen-Informationen**

<b>Genname</b>	BECN1
<b>Alternative Namen</b>	BECN1
<b>Gen-ID</b>	8678
<b>SwissProt ID</b>	Q14457
<b>Immunogen</b>	Rekombinantes Protein des humanen Beclin 1

**Hintergrund**

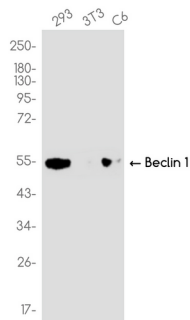
Spielt eine zentrale Rolle in der Autophagie. Wird für den Abschnürungsschritt der Zytokinese benötigt. Könnte an der

antiviralen Wirtsabwehr beteiligt sein. Schützt vor einer Infektion mit einem neurovirulenten Stamm des Sindbis-Virus.

## Forschungsbereich

Epigenetik und nukleäre Signalgebung

## Bilddaten



Western-Blot-Analyse von Beclin 1 in HEK293-, NIH/3T3- und C6-Lysaten unter Verwendung eines Beclin-1-Antikörpers.