

Produktname: Phospho-PKC alpha (Thr638) Kaninchen-monoklonaler Antikörper
Katalog-Nr.: AMRe04138

Nur für Forschungszwecke.

Zusammenfassung

Beschreibung	Rekombinanter monoklonaler Kaninchenantikörper
Host	Kaninchen
Anwendung	WB,IHC,IP
Reaktivität	Mensch, Maus, Ratte
Konjugation	Unkonjugiert
Modifikation	Phosphoryliert
Isotyp	IgG
Klonalität	Monoklonal
Form	Flüssig
Konzentration	0,5 mg/ml. Die Konzentration dieses Produkts kann chargenabhängig sein.
Lagerung	Aliquotieren und bei -20°C lagern (12 Monate haltbar).Frost/Tau-Zyklen vermeiden.
Versand	Eisbeutel
Puffer	50 mM Tris-Glycin (pH 7,4), 0,15 M NaCl, 40 % Glycerin, 0,01 % Natriumazid und 0,05 % Schutzprotein
Aufreinigung	Affinitätsreinigung

Anwendung

Verdünnungsverhältnis	WB 1:500-1:1000,IHC 1:50-1:100,IP 1:20-1:50
Molekulargewicht	Calculated MW: 77 kDa; Observed MW: 80 kDa

Antigen-Informationen

Genname	PRKCA
Alternative Namen	PRKCA; PKCA; PRKACA; Protein kinase C alpha type; PKC-A; PKC-alpha
Gen-ID	5578
SwissProt ID	P17252
Immunogen	Ein synthetisches phosphoryliertes Peptid, das den Resten des Zielproteins entspricht

Hintergrund

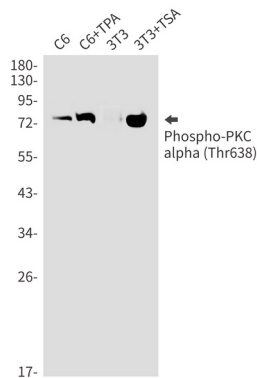
PKC alpha ist eine AGC-Kinase aus der PKC-Familie. Sie gehört zur klassischen PKC und ist nachgeschaltet vieler mitogener

Rezeptoren. Klassische PKCs sind calciumabhängige Enzyme, die durch Phosphatidylserin, Diacylglycerin und Phorbolster aktiviert werden.

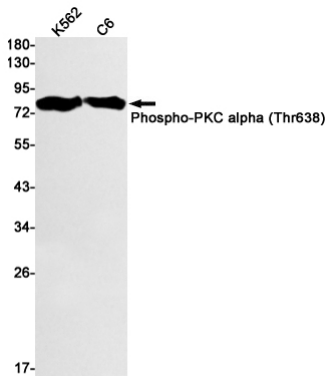
Forschungsbereich

Signaltransduktion

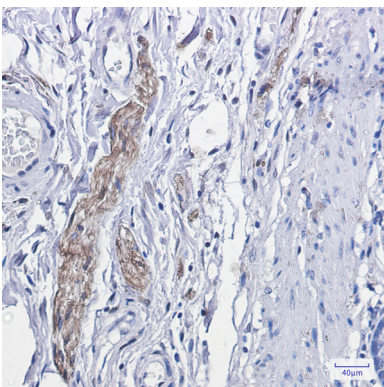
Bilddaten



Western-Blot-Analyse von Phospho-PKC alpha (Thr638) in C6-, C6+TPA-, 3T3- und 3T3+TSA-Lysaten unter Verwendung eines Phospho-PKC alpha (Thr638)-Antikörpers.



Western-Blot-Analyse von Phospho-PKC alpha (Thr638) in K562, C6 Lysaten unter Verwendung eines Phospho-PKC alpha (Thr638) Antikörpers.



Immunhistochemische Analyse von in Paraffin eingebettetem menschlichem Kolonkarzinom mittels Phospho-PKC alpha (Thr638)-Antikörper. Zur Antigenrückgewinnung wurde Natriumcitrat-Puffer (pH 6,0) unter hohem Druck und hoher Temperatur verwendet.