

**Produktname: Mitofusin 1 Kaninchen-monoklonaler Antikörper****Katalog-Nr.: AMRe04129**

Nur für Forschungszwecke.

**Zusammenfassung**

<b>Beschreibung</b>	Rekombinanter monoklonaler Kaninchenantikörper
<b>Host</b>	Kaninchen
<b>Anwendung</b>	WB,IP
<b>Reaktivität</b>	Mensch, Maus, Ratte
<b>Konjugation</b>	Unkonjugiert
<b>Modifikation</b>	Unverändert
<b>Isotyp</b>	IgG
<b>Klonalität</b>	Monoklonal
<b>Form</b>	Flüssig
<b>Konzentration</b>	-
<b>Lagerung</b>	Aliquotieren und bei -20°C lagern (12 Monate haltbar).Frost/Tau-Zyklen vermeiden.
<b>Versand</b>	Eisbeutel
<b>Puffer</b>	50 mM Tris-Glycin (pH 7,4), 0,15 M NaCl, 40 % Glycerin, 0,01 % Natriumazid und 0,05 % Schutzprotein
<b>Aufreinigung</b>	Affinitätsreinigung

**Anwendung**

**Verdünnungsverhältnis** WB 1:500-1:1000,IP 1:20-1:50

**tnis**

**Molekulargewicht** Calculated MW: 84 kDa; Observed MW: 84 kDa

**Antigen-Informationen**

<b>Genname</b>	Mfn1
<b>Alternative Namen</b>	MFN1,Mitofusin-1,Fzo homolog,Transmembrane GTPase MFN1
<b>Gen-ID</b>	192647.0
<b>SwissProt ID</b>	Q8R4Z9
<b>Immunogen</b>	-

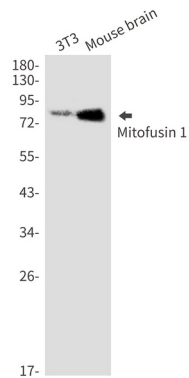
**Hintergrund**

Mitochondriale äußere Membran-GTPase, die die mitochondriale Clusterbildung und Fusion vermittelt.

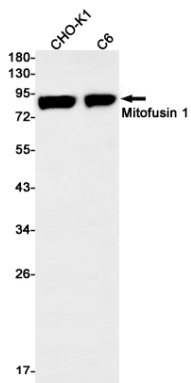
## Forschungsbereich

Neurowissenschaften

## Bildaten



Western-Blot-Analyse von Mitofusin 1 in 3T3-Maushirnlisaten unter Verwendung eines Mitofusin-1-Antikörpers.



Western-Blot-Analyse von Mitofusin 1 in CHO-K1, C6-Lysaten unter Verwendung eines Mitofusin-1-Antikörpers.