

Produktname: GRK6 Kaninchen-monoklonaler Antikörper**Katalog-Nr.: AMRe04126**

Nur für Forschungszwecke.

Zusammenfassung

Beschreibung	Rekombinanter monoklonaler Kaninchenantikörper
Host	Kaninchen
Anwendung	WB
Reaktivität	Mensch, Maus
Konjugation	Unkonjugiert
Modifikation	Unverändert
Isotyp	IgG
Klonalität	Monoklonal
Form	Flüssig
Konzentration	0,64 mg/ml. Die Konzentration dieses Produkts kann chargenabhängig sein.
Lagerung	Aliquotieren und bei -20°C lagern (12 Monate haltbar).Frost/Tau-Zyklen vermeiden.
Versand	Eisbeutel
Puffer	50 mM Tris-Glycin (pH 7,4), 0,15 M NaCl, 40 % Glycerin, 0,01 % Natriumazid und 0,05 % Schutzprotein
Aufreinigung	Affinitätsreinigung

Anwendung

Verdünnungsverhältnis	WB 1:500-1:1000
Molekulargewicht	Calculated MW: 66 kDa; Observed MW: 66 kDa

Antigen-Informationen

Genname	GRK6
Alternative Namen	GPRK6
Gen-ID	2870
SwissProt ID	P43250
Immunogen	Ein synthetisches Peptid des humanen GRK6

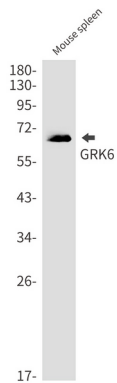
Hintergrund

Phosphoryliert spezifisch die aktivierten Formen von G-Protein-gekoppelten Rezeptoren.

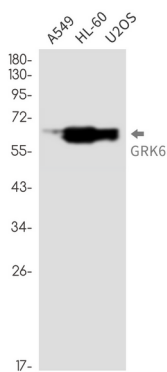
Forschungsbereich

Signaltransduktion

Bildaten



Western-Blot-Analyse von GRK6 in Mausmilzlysaten unter Verwendung eines GRK6-Antikörpers.



Western-Blot-Analyse von GRK6 in Lysaten von A549-, HL-60- und U2OS-Zellen unter Verwendung eines GRK6-Antikörpers.