
Produktname: Bcl10 Kaninchen-monoklonaler Antikörper**Katalog-Nr.: AMRe04117**

Nur für Forschungszwecke.

Zusammenfassung

Beschreibung	Rekombinanter monoklonaler Kaninchenantikörper
Host	Kaninchen
Anwendung	WB,IP
Reaktivität	Menschlich
Konjugation	Unkonjugiert
Modifikation	Unverändert
Isotyp	IgG
Klonalität	Monoklonaler Antikörper
Form	Flüssig
Konzentration	1,12 mg/ml. Die Konzentration dieses Produkts kann chargenabhängig sein.
Lagerung	Aliquotieren und bei -20°C lagern (12 Monate haltbar).Frost/Tau-Zyklen vermeiden.
Versand	Eisbeutel
Puffer	50 mM Tris-Glycin (pH 7,4), 0,15 M NaCl, 40 % Glycerin, 0,01 % Natriumazid und 0,05 % Schutzprotein
Aufreinigung	Affinitätsgereinigt

Anwendung

Verdünnungsverhältnis	WB 1:500-1:1000,IP 1:20-1:50
Molekulargewicht	Calculated MW: 26 kDa; Observed MW: 26 kDa

Antigen-Informationen

Genname	BCL10 BCL10; CIPER; CLAP; B-cell lymphoma/leukemia 10; B-cell CLL/lymphoma 10; Bcl-10; CARD-
Alternative Namen	containing molecule enhancing NF-kappa-B; CARD-like apoptotic protein; hCLAP; CED-3/ICH-1 prodomain homologous E10-like regulator; CIPER; Cellular homolog
Gen-ID	8915
SwissProt ID	O95999
Immunogen	Rekombinantes Protein des humanen Bcl10

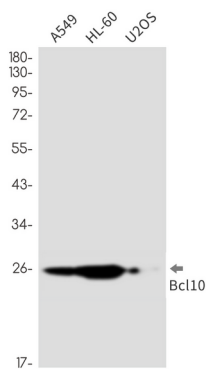
Hintergrund

Fördert Apoptose, die Reifung von Pro-Caspase-9 und die Aktivierung von NF- κ B über NIK und IKK. Könnte ein Adapterprotein zwischen dem vorgelagerten TNFR1-TRADD-RIP-Komplex und dem nachgelagerten NIK-IKK-IKAP-Komplex sein. Ist ein Substrat für MALT1.

Forschungsbereich

Zellbiologie

Bilddaten



Western-Blot-Analyse von Bcl10 in Lysaten von A549-, HL-60- und U2OS-Zellen unter Verwendung eines Bcl10-Antikörpers.