

Produktname: Phospho-Cyclin B1 (Ser126) Kaninchen-monoklonaler Antikörper
Katalog-Nr.: AMRe04112

Nur für Forschungszwecke.

Zusammenfassung

Beschreibung	Rekombinanter monoklonaler Kaninchenantikörper
Host	Kaninchen
Anwendung	WB,IP
Reaktivität	Menschlich
Konjugation	Unkonjugiert
Modifikation	Phosphoryliert
Isotyp	IgG
Klonalität	Monoklonal
Form	Flüssig
Konzentration	0,5 mg/ml. Die Konzentration dieses Produkts kann chargenabhängig sein.
Lagerung	Aliquotieren und bei -20°C lagern (12 Monate haltbar).Frost/Tau-Zyklen vermeiden.
Versand	Eisbeutel
Puffer	50 mM Tris-Glycin (pH 7,4), 0,15 M NaCl, 40 % Glycerin, 0,01 % Natriumazid und 0,05 % Schutzprotein
Aufreinigung	Affinitätsreinigung

Anwendung

Verdünnungsverhältnis	WB 1:500-1:1000,IP 1:20-1:50
Molekulargewicht	Calculated MW: 48 kDa; Observed MW: 55 kDa

Antigen-Informationen

Genname	CCNB1
Alternative Namen	CCNB1; CCNB; G2/mitotic-specific cyclin-B1
Gen-ID	891
SwissProt ID	P14635
Immunogen	Ein synthetisches phosphoryliertes Peptid, das den Resten des Zielproteins entspricht

Hintergrund

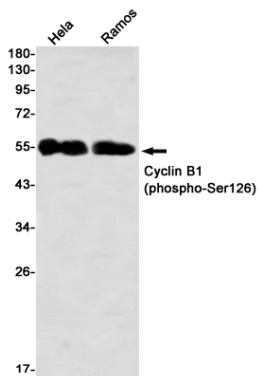
Essentiell für die Kontrolle des Zellzyklus beim Übergang von der G2- zur M-Phase (Mitose). Ein Mitglied der hochkonservierten

Cyclin-Familie, deren Mitglieder durch eine ausgeprägte Periodizität ihrer Proteinmenge im Verlauf des Zellzyklus charakterisiert sind. Cycline fungieren als Regulatoren von CDK-Kinasen.

Forschungsbereich

Zellbiologie

Bilddaten



Western-Blot-Analyse von Cyclin B1 (Phospho-Ser126) in HeLa, Ramos Lysaten unter Verwendung eines Phospho-Cyclin B1 (Ser126) Antikörpers.