

---

**Produktname: CD147 Kaninchen-monoklonaler Antikörper****Katalog-Nr.: AMRe04111**

Nur für Forschungszwecke.

**Zusammenfassung**

<b>Beschreibung</b>	Rekombinanter monoklonaler Kaninchenantikörper
<b>Host</b>	Kaninchen
<b>Anwendung</b>	WB,IHC,ICC/IF
<b>Reaktivität</b>	Menschlich
<b>Konjugation</b>	Unkonjugiert
<b>Modifikation</b>	Unverändert
<b>Isotyp</b>	IgG
<b>Klonalität</b>	Monoklonaler Antikörper
<b>Form</b>	Flüssig
<b>Konzentration</b>	0,16 mg/ml. Die Konzentration dieses Produkts kann chargenabhängig sein.
<b>Lagerung</b>	Aliquotieren und bei -20°C lagern (12 Monate haltbar).Frost/Tau-Zyklen vermeiden.
<b>Versand</b>	Eisbeutel
<b>Puffer</b>	50 mM Tris-Glycin (pH 7,4), 0,15 M NaCl, 40 % Glycerin, 0,01 % Natriumazid und 0,05 % Schutzprotein
<b>Aufreinigung</b>	Affinitätsgereinigt

**Anwendung**

<b>Verdünnungsverhältnis</b>	WB 1:500-1:1000,IHC 1:50-1:100,ICC/IF 1:50-1:200
<b>Molekulargewicht</b>	Calculated MW: 42 kDa; Observed MW: 50 kDa

**Antigen-Informationen**

<b>Genname</b>	BSG BSG; Basigin; 5F7; Collagenase stimulatory factor; Extracellular matrix metalloproteinase inducer; EMMPRIN; Leukocyte activation antigen M6; OK blood group antigen; Tumor cell-derived collagenase stimulatory factor; TCSF; CD antigen CD147
<b>Alternative Namen</b>	
<b>Gen-ID</b>	682
<b>SwissProt ID</b>	P35613
<b>Immunogen</b>	Ein synthetisches Peptid des humanen CD147

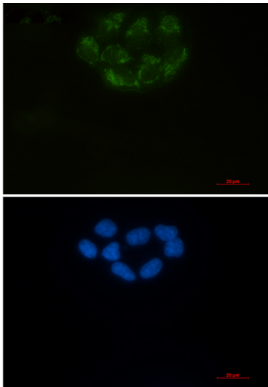
## Hintergrund

Spielt eine zentrale Rolle bei der Spermatogenese, der Embryoimplantation, der Bildung neuronaler Netzwerke und dem Tumorwachstum. Stimuliert benachbarte Fibroblasten zur Produktion von Matrix-Metalloproteinasen (MMPs). Kann die Monocarboxylat-Transporter SLC16A1, SLC16A3 und SLC16A8 an die Plasmamembranen des retinalen Pigmentepithels und der neuronalen Retina dirigieren.

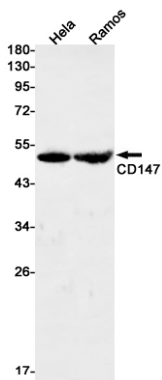
## Forschungsbereich

Immunologie

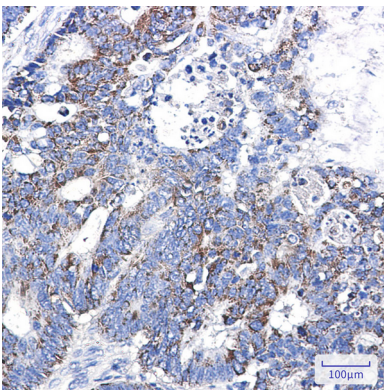
## Bilddaten



Immunocytochemische Analyse von CD147 (grün) in HeLa unter Verwendung eines CD147-Antikörpers und DAPI (blau).



Western-Blot-Analyse von CD147 in HeLa- und Ramos-Lysaten unter Verwendung eines CD147-Antikörpers.



Immunohistochemische Analyse von in Paraffin eingebettetem menschlichem Kolonkarzinomgewebe mittels CD147-Antikörper. Zur Antigenrückgewinnung wurde Natriumcitrat-Puffer (pH 6,0) unter hohem Druck und hoher Temperatur verwendet.