

Produktname: Monoklonaler Staufen-Kaninchen-Antikörper**Katalog-Nr.: AMRe04109**

Nur für Forschungszwecke.

Zusammenfassung

Beschreibung	Rekombinanter monoklonaler Kaninchenantikörper
Host	Kaninchen
Anwendung	WB,IHC
Reaktivität	Mensch, Maus, Ratte
Konjugation	Unkonjugiert
Modifikation	Unverändert
Isotyp	IgG
Klonalität	Monoklonaler Antikörper
Form	Flüssig
Konzentration	0,28 mg/ml. Die Konzentration dieses Produkts kann chargenabhängig sein.
Lagerung	Aliquotieren und bei -20°C lagern (12 Monate haltbar).Frost/Tau-Zyklen vermeiden.
Versand	Eisbeutel
Puffer	50 mM Tris-Glycin (pH 7,4), 0,15 M NaCl, 40 % Glycerin, 0,01 % Natriumazid und 0,05 % Schutzprotein
Aufreinigung	Affinitätsgereinigt

Anwendung

Verdünnungsverhältnis	WB 1:500-1:1000,IHC 1:50-1:100
Molekulargewicht	Calculated MW: 63 kDa; Observed MW: 63 kDa

Antigen-Informationen

Genname	STAU1
Alternative Namen	STAU; PPP1R150
Gen-ID	6780
SwissProt ID	O95793
Immunogen	Ein synthetisches Peptid aus menschlichem Staufen

Hintergrund

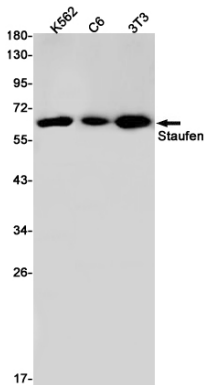
Bindet doppelsträngige RNA (unabhängig von der Sequenz) und Tubulin. Könnte durch die Vernetzung von Zytoskelett- und

RNA-Komponenten eine Rolle bei der spezifischen Positionierung von mRNAs an bestimmten Stellen in der Zelle spielen und deren Translation an diesem Ort stimulieren.

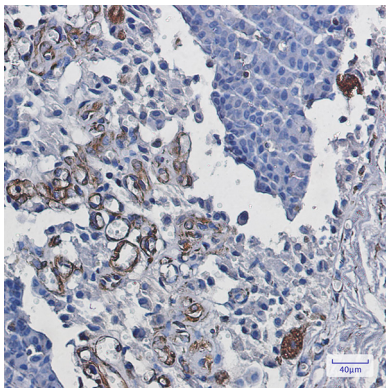
Forschungsbereich

Signaltransduktion

Bilddaten



Western-Blot-Analyse von Staufen in K562-, C6- und 3T3-Lysaten unter Verwendung von Staufen-Antikörpern.



Immunohistochemische Analyse von in Paraffin eingebettetem menschlichem Brustkrebsgewebe unter Verwendung des Staufen-Antikörpers. Zur Antigenrückgewinnung wurde Natriumcitrat-Puffer (pH 6,0) unter hohem Druck und hoher Temperatur verwendet.