

Produktname: Src Kaninchen-monoklonaler Antikörper**Katalog-Nr.: AMRe04108**

Nur für Forschungszwecke.

Zusammenfassung

Beschreibung	Rekombinanter monoklonaler Kaninchenantikörper
Host	Kaninchen
Anwendung	WB,IHC
Reaktivität	Mensch, Maus, Ratte
Konjugation	Unkonjugiert
Modifikation	Unverändert
Isotyp	IgG
Klonalität	Monoklonaler Antikörper
Form	Flüssig
Konzentration	0,8 mg/ml. Die Konzentration dieses Produkts kann chargenabhängig sein.
Lagerung	Aliquotieren und bei -20°C lagern (12 Monate haltbar).Frost/Tau-Zyklen vermeiden.
Versand	Eisbeutel
Puffer	50 mM Tris-Glycin (pH 7,4), 0,15 M NaCl, 40 % Glycerin, 0,01 % Natriumazid und 0,05 % Schutzprotein
Aufreinigung	Affinitätsgereinigt

Anwendung

Verdünnungsverhältnis	WB 1:500-1:1000,IHC 1:50-1:100
Molekulargewicht	Calculated MW: 60 kDa; Observed MW: 60 kDa

Antigen-Informationen

Genname	SRC
Alternative Namen	SRC; SRC1; Proto-oncogene tyrosine-protein kinase Src; Proto-oncogene c-Src; pp60c-src; p60-Src
Gen-ID	6714
SwissProt ID	P12931
Immunogen	Ein synthetisches Peptid, das dem Zielprotein entspricht

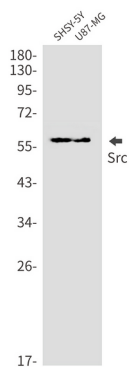
Hintergrund

Die Src-Aktivität wird durch Tyrosinphosphorylierung an zwei Stellen reguliert, jedoch mit gegensätzlichen Effekten. Während die Phosphorylierung an Tyr416 in der Aktivierungsschleife der Kinasedomäne die Enzymaktivität erhöht, verringert die Phosphorylierung an Tyr527 im C-terminalen Bereich durch Csk die Enzymaktivität (2).

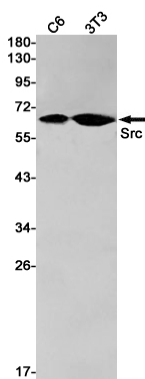
Forschungsbereich

Signaltransduktion

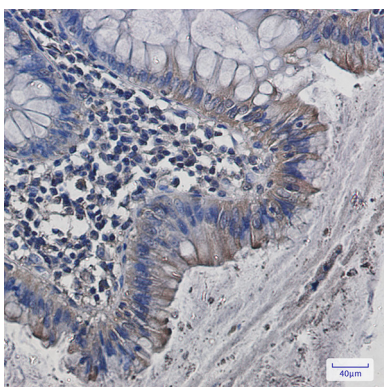
Bilddaten



Western-Blot-Analyse von Src in SH-SY5Y- und U87-MG-Lysaten unter Verwendung eines Src-Antikörpers.



Western-Blot-Analyse von Src in C6- und 3T3-Lysaten unter Verwendung eines Src-Antikörpers.



Immunhistochemische Analyse von in Paraffin eingebettetem menschlichem Kolonkarzinom mittels Src-Antikörper. Zur Antigenrückgewinnung wurde Natriumcitrat-Puffer (pH 6,0) unter hohem Druck und hoher Temperatur verwendet.