

**Produktname: Rel B Kaninchen-monoklonaler Antikörper****Katalog-Nr.: AMRe04107**

Nur für Forschungszwecke.

**Zusammenfassung**

|                      |                                                                                                     |
|----------------------|-----------------------------------------------------------------------------------------------------|
| <b>Beschreibung</b>  | Rekombinanter monoklonaler Kaninchenantikörper                                                      |
| <b>Host</b>          | Kaninchen                                                                                           |
| <b>Anwendung</b>     | WB,IP                                                                                               |
| <b>Reaktivität</b>   | Mensch, Maus, Ratte                                                                                 |
| <b>Konjugation</b>   | Unkonjugiert                                                                                        |
| <b>Modifikation</b>  | Unverändert                                                                                         |
| <b>Isotyp</b>        | IgG                                                                                                 |
| <b>Klonalität</b>    | Monoklonal                                                                                          |
| <b>Form</b>          | Flüssig                                                                                             |
| <b>Konzentration</b> | 0,3 mg/ml. Die Konzentration dieses Produkts kann chargenabhängig sein.                             |
| <b>Lagerung</b>      | Aliquotieren und bei -20°C lagern (12 Monate haltbar).Frost/Tau-Zyklen vermeiden.                   |
| <b>Versand</b>       | Eisbeutel                                                                                           |
| <b>Puffer</b>        | 50 mM Tris-Glycin (pH 7,4), 0,15 M NaCl, 40 % Glycerin, 0,01 % Natriumazid und 0,05 % Schutzprotein |
| <b>Aufreinigung</b>  | Affinitätsreinigung                                                                                 |

**Anwendung**

|                              |                                            |
|------------------------------|--------------------------------------------|
| <b>Verdünnungsverhältnis</b> | WB 1:500-1:1000,IP 1:20-1:50               |
| <b>Molekulargewicht</b>      | Calculated MW: 62 kDa; Observed MW: 62 kDa |

**Antigen-Informationen**

|                          |                                            |
|--------------------------|--------------------------------------------|
| <b>Genname</b>           | RELB                                       |
| <b>Alternative Namen</b> | RELB; Transcription factor RelB; I-Rel     |
| <b>Gen-ID</b>            | 5971                                       |
| <b>SwissProt ID</b>      | Q01201                                     |
| <b>Immunogen</b>         | Ein synthetisches Peptid des humanen Rel B |

**Hintergrund**

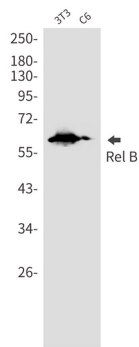
Transkriptionsfaktoren der NF- $\kappa$ B/Rel-Familie spielen eine zentrale Rolle bei Entzündungs- und Immunreaktionen. Sie sind an

zahlreichen biologischen Prozessen beteiligt, darunter Entzündung, Immunität, Differenzierung, Zellwachstum, Tumorentstehung und Apoptose.

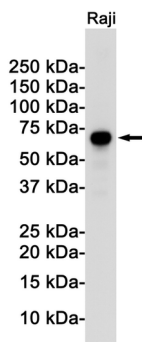
## Forschungsbereich

Zellbiologie

## Bilddaten



Western-Blot-Analyse von Rel B in 3T3- und C6-Lysaten unter Verwendung eines Rel-B-Antikörpers.



Western-Blot-Analyse von Rel B in Raji-Lysaten unter Verwendung eines Rel-B-Antikörpers.