

Produktname: PSMB10 Kaninchen-monoklonaler Antikörper**Katalog-Nr.: AMRe04104**

Nur für Forschungszwecke.

Zusammenfassung

Beschreibung	Rekombinanter monoklonaler Kaninchenantikörper
Host	Kaninchen
Anwendung	WB,IHC
Reaktivität	Mensch, Maus, Ratte
Konjugation	Unkonjugiert
Modifikation	Unverändert
Isotyp	IgG
Klonalität	Monoklonal
Form	Flüssig
Konzentration	0,54 mg/ml. Die Konzentration dieses Produkts kann chargenabhängig sein.
Lagerung	Aliquotieren und bei -20°C lagern (12 Monate haltbar).Frost/Tau-Zyklen vermeiden.
Versand	Eisbeutel
Puffer	50 mM Tris-Glycin (pH 7,4), 0,15 M NaCl, 40 % Glycerin, 0,01 % Natriumazid und 0,05 % Schutzprotein
Aufreinigung	Affinitätsreinigung

Anwendung

Verdünnungsverhältnis	WB 1:500-1:1000,IHC 1:50-1:100
Molekulargewicht	Calculated MW: 29 kDa; Observed MW: 29 kDa

Antigen-Informationen

Genname	PSMB10
Alternative Namen	LMP10; MECL1; beta2i
Gen-ID	5699
SwissProt ID	P40306
Immunogen	Ein synthetisches Peptid des humanen PSMB10

Hintergrund

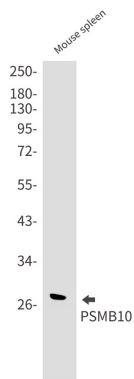
Das Proteasom ist ein multikatalytischer Proteinasekomplex, der sich durch seine Fähigkeit auszeichnet, Peptide mit Arg, Phe,

Tyr, Leu und Glu in Nachbarschaft zur Abgangsgruppe bei neutralem oder leicht basischem pH-Wert zu spalten. Das Proteasom besitzt eine ATP-abhängige proteolytische Aktivität. Diese Untereinheit ist an der Antigenprozessierung zur Generierung von Klasse-I-bindenden Peptiden beteiligt.

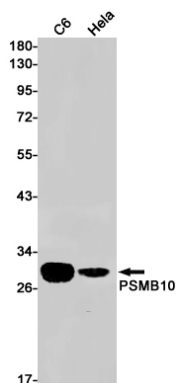
Forschungsbereich

Immunologie

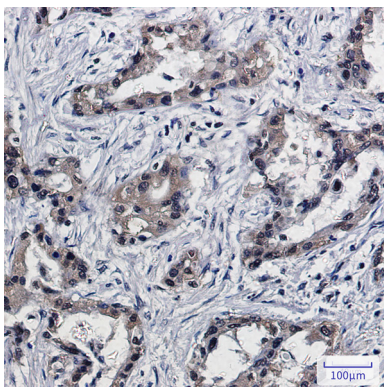
Bilddaten



Western-Blot-Analyse von PSMB10 in Mausmilzlysaten unter Verwendung eines PSMB10-Antikörpers.



Western-Blot-Analyse von PSMB10 in C6- und HeLa-Lysaten unter Verwendung eines PSMB10-Antikörpers.



Immunhistochemische Analyse von in Paraffin eingebettetem menschlichem Lungenkrebsgewebe unter Verwendung des PSMB10-Antikörpers. Zur Antigenrückgewinnung wurde Natriumcitrat (pH 6,0) unter hohem Druck und hoher Temperatur eingesetzt.