

Produktname: PKC delta Kaninchen-monoklonaler Antikörper**Katalog-Nr.: AMRe04099**

Nur für Forschungszwecke.

Zusammenfassung

Beschreibung	Rekombinanter monoklonaler Kaninchenantikörper
Host	Kaninchen
Anwendung	WB,IHC,ICC/IF
Reaktivität	Mensch, Maus, Ratte
Konjugation	Unkonjugiert
Modifikation	Unverändert
Isotyp	IgG
Klonalität	Monoklonal
Form	Flüssig
Konzentration	0,54 mg/ml. Die Konzentration dieses Produkts kann chargenabhängig sein.
Lagerung	Aliquotieren und bei -20°C lagern (12 Monate haltbar).Frost/Tau-Zyklen vermeiden.
Versand	Eisbeutel
Puffer	50 mM Tris-Glycin (pH 7,4), 0,15 M NaCl, 40 % Glycerin, 0,01 % Natriumazid und 0,05 % Schutzprotein
Aufreinigung	Affinitätsreinigung

Anwendung

Verdünnungsverhältnis	WB 1:500-1:1000,IHC 1:50-1:100,ICC/IF 1:50-1:200
Molekulargewicht	Calculated MW: 78 kDa; Observed MW: 78 kDa

Antigen-Informationen

Genname	Prkcd
Alternative Namen	Pkcd; PKC[d]; AI385711; PKCdelta; D14Erd420e
Gen-ID	18753.0
SwissProt ID	P28867
Immunogen	Rekombinantes Protein der humanen PKC delta

Hintergrund

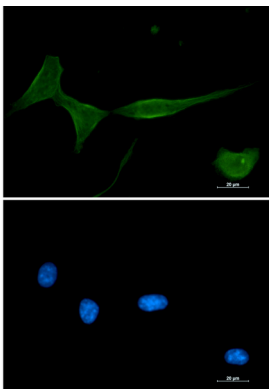
Eine calciumunabhängige, phospholipid- und diacylglycerol (DAG)-abhängige Serin/Threonin-Proteinkinase, die im Zelltod

und im Zellüberleben gegensätzliche Rollen spielt, indem sie während der durch DNA-Schäden induzierten Apoptose als proapoptotisches Protein fungiert, aber während des durch Zytokinrezeptoren initiierten Zelltods als anti-apoptotisches Protein wirkt; sie ist an der Tumorsuppression beteiligt, wird für die Sauerstoffradikalproduktion durch NADPH-Oxidase benötigt und wirkt als positiver oder negativer Regulator bei funktionellen Reaktionen von Blutplättchen.

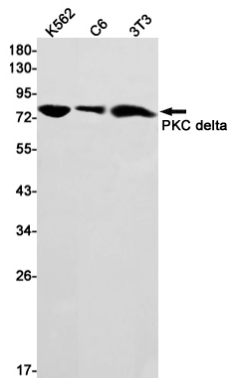
Forschungsbereich

Signaltransduktion

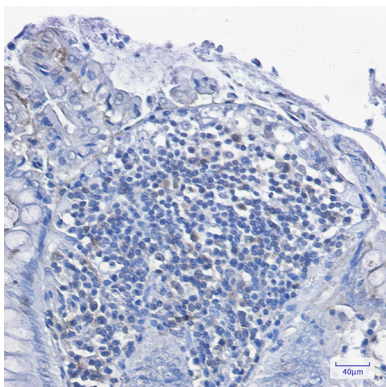
Bilddaten



Immunocytochemische Analyse von PKC delta (grün) in 3T3 unter Verwendung eines PKC delta-Antikörpers und DAPI (blau).



Western-Blot-Analyse von PKC delta in K562-, C6- und 3T3-Lysaten unter Verwendung eines PKC delta-Antikörpers.



Immunohistochemische Analyse von in Paraffin eingebettetem menschlichem Kolonkarzinomgewebe mittels PKC-delta-Antikörper. Zur Antigenrückgewinnung wurde Natriumcitrat (pH 6,0) unter hohem Druck und hoher Temperatur verwendet.