
Produktname: S6K2 Kaninchen-monoklonaler Antikörper**Katalog-Nr.: AMRe04095**

Nur für Forschungszwecke.

Zusammenfassung

Beschreibung	Rekombinanter monoklonaler Kaninchenantikörper
Host	Kaninchen
Anwendung	WB,IHC,ICC/IF
Reaktivität	Mensch, Maus, Ratte
Konjugation	Unkonjugiert
Modifikation	Unverändert
Isotyp	IgG
Klonalität	Monoklonal
Form	Flüssig
Konzentration	0,54 mg/ml. Die Konzentration dieses Produkts kann chargenabhängig sein.
Lagerung	Aliquotieren und bei -20°C lagern (12 Monate haltbar).Frost/Tau-Zyklen vermeiden.
Versand	Eisbeutel
Puffer	50 mM Tris-Glycin (pH 7,4), 0,15 M NaCl, 40 % Glycerin, 0,01 % Natriumazid und 0,05 % Schutzprotein
Aufreinigung	Affinitätsreinigung

Anwendung

Verdünnungsverhältnis	WB 1:500-1:1000,IHC 1:50-1:100,ICC/IF 1:50-1:200
Molekulargewicht	Calculated MW: 53 kDa; Observed MW: 53 kDa

Antigen-Informationen

Genname	RPS6KB2 RPS6KB2; STK14B; Ribosomal protein S6 kinase beta-2; S6K-beta-2; S6K2; 70 kDa ribosomal
Alternative Namen	protein S6 kinase 2; P70S6K2; p70-S6K 2; S6 kinase-related kinase; SRK; Serine/threonine-protein kinase 14B; p70 ribosomal S6 kinase beta; S6K-beta; p70
Gen-ID	6199
SwissProt ID	Q9UBS0
Immunogen	Ein synthetisches Peptid, das dem Zielprotein entspricht

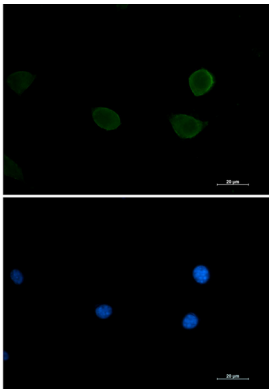
Hintergrund

Phosphoryliert spezifisch das ribosomale Protein S6.

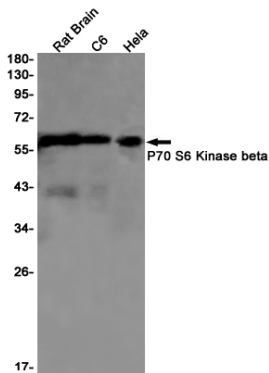
Forschungsbereich

Signaltransduktion

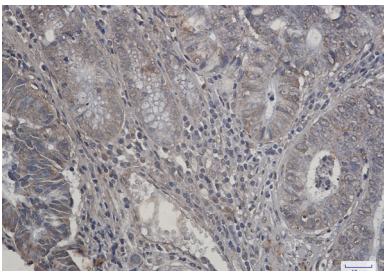
Bilddaten



Immunocytochemische Analyse von S6K2 (grün) in 3T3 unter Verwendung eines S6K2-Antikörpers und DAPI (blau).



Western-Blot-Analyse der P70 S6 Kinase beta in Rattenhirn-, C6- und HeLa-Lysaten unter Verwendung eines P70 S6 Kinase beta-Antikörpers.



Immunohistochemische Analyse von in Paraffin eingebettetem menschlichem Kolonkarzinomgewebe mittels P70 S6 Kinase beta-Antikörper. Zur Antigenrückgewinnung wurde Natriumcitrat-Puffer (pH 6,0) unter hohem Druck und hoher Temperatur verwendet.