

Produktname: MLKL Kaninchen-monoklonaler Antikörper**Katalog-Nr.: AMRe04091**

Nur für Forschungszwecke.

Zusammenfassung

Beschreibung	Rekombinanter monoklonaler Kaninchenantikörper
Host	Kaninchen
Anwendung	WB
Reaktivität	Menschlich
Konjugation	Unkonjugiert
Modifikation	Unverändert
Isotyp	IgG
Klonalität	Monoklonaler Antikörper
Form	Flüssig
Konzentration	0,37 mg/ml. Die Konzentration dieses Produkts kann chargenabhängig sein.
Lagerung	Aliquotieren und bei -20°C lagern (12 Monate haltbar).Frost/Tau-Zyklen vermeiden.
Versand	Eisbeutel
Puffer	50 mM Tris-Glycin (pH 7,4), 0,15 M NaCl, 40 % Glycerin, 0,01 % Natriumazid und 0,05 % Schutzprotein
Aufreinigung	Affinitätsgereinigt

Anwendung

Verdünnungsverhältnis	WB 1:500-1:1000
Molekulargewicht	Calculated MW: 54 kDa; Observed MW: 54 kDa

Antigen-Informationen

Genname	MLKL
Alternative Namen	MLKL
Gen-ID	197259
SwissProt ID	Q8NB16
Immunogen	Ein synthetisches Peptid, das dem Zielprotein entspricht

Hintergrund

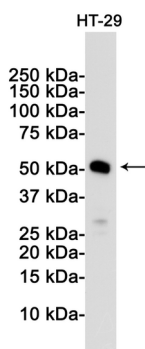
Eine Pseudokinase, die eine Schlüsselrolle bei der TNF-induzierten Nekroptose, einem programmierten Zelltodprozess, spielt.

Sie wird durch Phosphorylierung durch RIPK3 aktiviert, was zur Homotrimerisierung, zur Lokalisierung an der Plasmamembran und zur Ausführung der programmierten Nekrose führt, die durch Kalziumeinstrom und Plasmamembranschädigung gekennzeichnet ist. Sie besitzt keine Proteinkinaseaktivität.

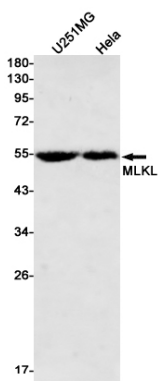
Forschungsbereich

Signaltransduktion

Bilddaten



Western-Blot-Analyse von MLKL in HT-29-Lysaten unter Verwendung eines MLKL-Antikörpers.



Western-Blot-Analyse von MLKL in U251MG- und HeLa-Lysaten unter Verwendung eines MLKL-Antikörpers.