

Produktname: MCM7 Kaninchen-monoklonaler Antikörper**Katalog-Nr.: AMRe04090**

Nur für Forschungszwecke.

Zusammenfassung

Beschreibung	Rekombinanter monoklonaler Kaninchenantikörper
Host	Kaninchen
Anwendung	WB
Reaktivität	Mensch, Maus, Ratte
Konjugation	Unkonjugiert
Modifikation	Unverändert
Isotyp	IgG
Klonalität	Monoklonaler Antikörper
Form	Flüssig
Konzentration	0,5 mg/ml. Die Konzentration dieses Produkts kann chargenabhängig sein.
Lagerung	Aliquotieren und bei -20°C lagern (12 Monate haltbar).Frost/Tau-Zyklen vermeiden.
Versand	Eisbeutel
Puffer	50 mM Tris-Glycin (pH 7,4), 0,15 M NaCl, 40 % Glycerin, 0,01 % Natriumazid und 0,05 % Schutzprotein
Aufreinigung	Affinitätsgereinigt

Anwendung

Verdünnungsverhältnis	WB 1:500-1:1000
Molekulargewicht	Calculated MW: 81 kDa; Observed MW: 81 kDa

Antigen-Informationen

Genname	MCM7
Alternative Namen	MCM7; CDC47; MCM2; DNA replication licensing factor MCM7; CDC47 homolog; P1.1-MCM3
Gen-ID	4176
SwissProt ID	P33993
Immunogen	Ein synthetisches Peptid des humanen MCM7

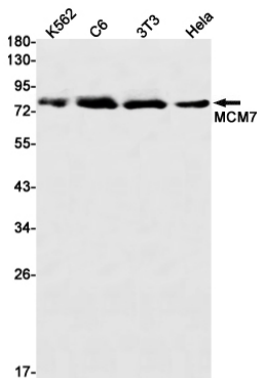
Hintergrund

Es fungiert als Bestandteil des MCM2-7-Komplexes (MCM-Komplex), der mutmaßlichen replikativen Helikase, die für die einmal pro Zellzyklus stattfindende DNA-Replikationsinitiierung und -elongation in eukaryotischen Zellen essenziell ist. Die aktiven ATPase-Zentren im MCM2-7-Ring werden durch die Interaktionsflächen zweier benachbarter Untereinheiten gebildet, wobei eine kritische Struktur eines konservierten Argininfingermotivs in trans relativ zur ATP-Bindungsstelle der Walker-A-Box der benachbarten Untereinheit bereitgestellt wird.

Forschungsbereich

Epigenetik und nukleäre Signalgebung

Bilddaten



Western-Blot-Analyse von MCM7 in Lysaten von K562, C6, 3T3 und HeLa unter Verwendung eines MCM7-Antikörpers.