

Produktname: MAD2L2 Kaninchen-monoklonaler Antikörper**Katalog-Nr.: AMRe04088**

Nur für Forschungszwecke.

Zusammenfassung

Beschreibung	Rekombinanter monoklonaler Kaninchenantikörper
Host	Kaninchen
Anwendung	WB,ICC/IF,IP
Reaktivität	Menschlich
Konjugation	Unkonjugiert
Modifikation	Unverändert
Isotyp	IgG
Klonalität	Monoklonal
Form	Flüssig
Konzentration	0,64 mg/ml. Die Konzentration dieses Produkts kann chargenabhängig sein.
Lagerung	Aliquotieren und bei -20°C lagern (12 Monate haltbar).Frost/Tau-Zyklen vermeiden.
Versand	Eisbeutel
Puffer	50 mM Tris-Glycin (pH 7,4), 0,15 M NaCl, 40 % Glycerin, 0,01 % Natriumazid und 0,05 % Schutzprotein
Aufreinigung	Affinitätsreinigung

Anwendung

Verdünnungsverhältnis	WB 1:500-1:1000,ICC/IF 1:50-1:200,IP 1:20-1:50
Molekulargewicht	Calculated MW: 24 kDa; Observed MW: 24 kDa

Antigen-Informationen

Genname	MAD2L2
Alternative Namen	REV7; FANCV; MAD2B; POLZ2
Gen-ID	10459
SwissProt ID	Q9UI95
Immunogen	Ein synthetisches Peptid des humanen Mad2L2

Hintergrund

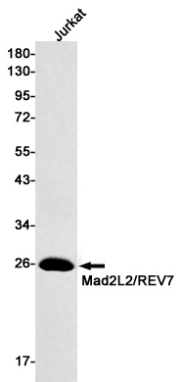
Adapterproteine, die mit verschiedenen Proteinen interagieren und an unterschiedlichen biologischen Prozessen beteiligt sind.

Sie vermitteln die Interaktion zwischen der fehleranfälligen katalytischen Untereinheit REV3L der DNA-Polymerase Zeta und der Inserter-Polymerase REV1 und ermöglichen so den zweiten Polymerasewechsel bei der Transläsions-DNA-Synthese.

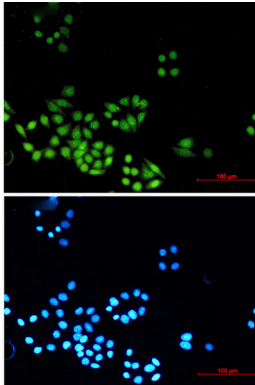
Forschungsbereich

Zellbiologie

Bilddaten



Western-Blot-Analyse von Mad2L2/REV7 in Jurkat-Lysaten unter Verwendung eines MAD2L2-Antikörpers.



Immunocytochemische Analyse von Mad2L2/REV7 (grün) in HeLa unter Verwendung eines Mad2L2/REV7-Antikörpers und DAPI (blau).