

Produktname: GCLC Kaninchen-monoklonaler Antikörper**Katalog-Nr.: AMRe04081**

Nur für Forschungszwecke.

Zusammenfassung

Beschreibung	Rekombinanter monoklonaler Kaninchenantikörper
Host	Kaninchen
Anwendung	WB
Reaktivität	Mensch, Maus, Ratte
Konjugation	Unkonjugiert
Modifikation	Unverändert
Isotyp	IgG
Klonalität	Monoklonal
Form	Flüssig
Konzentration	0,3 mg/ml. Die Konzentration dieses Produkts kann chargenabhängig sein.
Lagerung	Aliquotieren und bei -20°C lagern (12 Monate haltbar).Frost/Tau-Zyklen vermeiden.
Versand	Eisbeutel
Puffer	50 mM Tris-Glycin (pH 7,4), 0,15 M NaCl, 40 % Glycerin, 0,01 % Natriumazid und 0,05 % Schutzprotein
Aufreinigung	Affinitätsreinigung

Anwendung

Verdünnungsverhältnis	WB 1:500-1:1000
Molekulargewicht	Calculated MW: 73 kDa; Observed MW: 73 kDa

Antigen-Informationen

Genname	GCLC
Alternative Namen	GCLC; GLCL; GLCLC; Glutamate--cysteine ligase catalytic subunit; GCS heavy chain; Gamma-ECS; Gamma-glutamylcysteine synthetase
Gen-ID	2729
SwissProt ID	P48506
Immunogen	Ein synthetisches Peptid des humanen GCLC

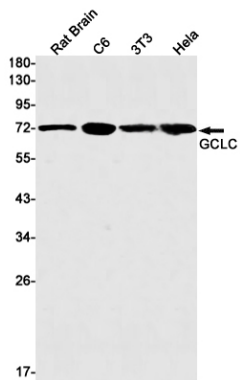
Hintergrund

Schwefelstoffwechsel; Glutathionbiosynthese; Glutathion aus L-Cystein und L-Glutamat: Schritt 1/2.

Forschungsbereich

Signaltransduktion

Bilddaten



Western-Blot-Analyse von GCLC in Rattenhirn-, C6-, 3T3- und HeLa-Lysaten unter Verwendung eines GCLC-Antikörpers.