

**Produktname: E2F4 Kaninchen-monoklonaler Antikörper****Katalog-Nr.: AMRe04075**

Nur für Forschungszwecke.

**Zusammenfassung**

<b>Beschreibung</b>	Rekombinanter monoklonaler Kaninchenantikörper
<b>Host</b>	Kaninchen
<b>Anwendung</b>	WB
<b>Reaktivität</b>	Menschlich
<b>Konjugation</b>	Unkonjugiert
<b>Modifikation</b>	Unverändert
<b>Isotyp</b>	IgG
<b>Klonalität</b>	Monoklonal
<b>Form</b>	Flüssig
<b>Konzentration</b>	0,5 mg/ml. Die Konzentration dieses Produkts kann chargenabhängig sein.
<b>Lagerung</b>	Aliquotieren und bei -20°C lagern (12 Monate haltbar).Frost/Tau-Zyklen vermeiden.
<b>Versand</b>	Eisbeutel
<b>Puffer</b>	50 mM Tris-Glycin (pH 7,4), 0,15 M NaCl, 40 % Glycerin, 0,01 % Natriumazid und 0,05 % Schutzprotein
<b>Aufreinigung</b>	Affinitätsreinigung

**Anwendung**

<b>Verdünnungsverhältnis</b>	WB 1:500-1:1000
<b>Molekulargewicht</b>	Calculated MW: 44 kDa; Observed MW: 65 kDa

**Antigen-Informationen**

<b>Genname</b>	E2F4
<b>Alternative Namen</b>	E2F4; Transcription factor E2F4; E2F-4
<b>Gen-ID</b>	1874
<b>SwissProt ID</b>	Q16254
<b>Immunogen</b>	Ein synthetisches Peptid des humanen E2F4

**Hintergrund**

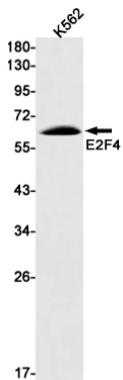
Transkriptionsaktivator, der kooperativ mit DP-Proteinen über die E2-Erkennungsstelle 5'-TTTC[CG]CGC-3' an DNA bindet, die

sich in der Promotorregion einer Reihe von Genen befindet, deren Produkte an der Zellzyklusregulation oder an der DNA-Replikation beteiligt sind.

## Forschungsbereich

Epigenetik und nukleäre Signalgebung

## Bilddaten



Western-Blot-Analyse von E2F4 in K562-Lysaten unter Verwendung eines E2F4-Antikörpers.