

Produktname: Kreatinkinase B Typ Kaninchen-monoklonaler Antikörper**Katalog-Nr.: AMRe04065**

Nur für Forschungszwecke.

Zusammenfassung

Beschreibung	Rekombinanter monoklonaler Kaninchenantikörper
Host	Kaninchen
Anwendung	WB,IHC,IP
Reaktivität	Mensch, Maus, Ratte
Konjugation	Unkonjugiert
Modifikation	Unverändert
Isotyp	IgG
Klonalität	Monoklonal
Form	Flüssig
Konzentration	0,63 mg/ml. Die Konzentration dieses Produkts kann chargenabhängig sein.
Lagerung	Aliquotieren und bei -20°C lagern (12 Monate haltbar).Frost/Tau-Zyklen vermeiden.
Versand	Eisbeutel
Puffer	50 mM Tris-Glycin (pH 7,4), 0,15 M NaCl, 40 % Glycerin, 0,01 % Natriumazid und 0,05 % Schutzprotein
Aufreinigung	Affinitätsreinigung

Anwendung

Verdünnungsverhältnis	WB 1:500-1:1000,IHC 1:50-1:100,IP 1:20-1:50
Molekulargewicht	Calculated MW: 43 kDa; Observed MW: 43 kDa

Antigen-Informationen

Genname	CKB
Alternative Namen	BCK; Ckb; CKBB; HEL 211; HEL S 29
Gen-ID	1152
SwissProt ID	P12277
Immunogen	Ein synthetisches Peptid der humanen Kreatinkinase B vom Typ

Hintergrund

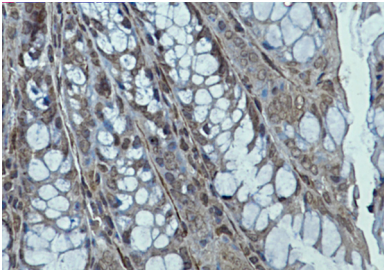
Die Kreatinkinase katalysiert reversibel den Phosphattransfer zwischen ATP und verschiedenen Phosphogenen (z. B.

Kreatinphosphat). Kreatinkinase-Isoenzyme spielen eine zentrale Rolle bei der Energietransduktion in Geweben mit hohem, schwankendem Energiebedarf, wie Skelettmuskulatur, Herz, Gehirn und Spermien.

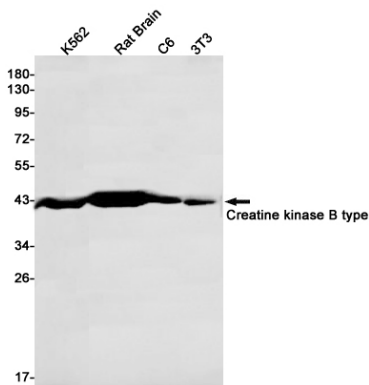
Forschungsbereich

Neurowissenschaften

Bilddaten



Immunohistochemische Analyse von in Paraffin eingebettetem Mausekollon unter Verwendung eines Antikörpers vom Kreatinkinase-B-Typ. Zur Antigenrückgewinnung wurde Natriumcitrat pH 6,0 unter hohem Druck und hoher Temperatur verwendet.



Western-Blot-Analyse der Kreatinkinase B in Lysaten von K562-, Rattenhirn-, C6- und 3T3-Zellen unter Verwendung eines Antikörpers gegen Kreatinkinase B.