

Produktname: Chk2 Kaninchen-monoklonaler Antikörper**Katalog-Nr.: AMRe04064**

Nur für Forschungszwecke.

Zusammenfassung

Beschreibung	Rekombinanter monoklonaler Kaninchenantikörper
Host	Kaninchen
Anwendung	WB,ICC/IF,IP
Reaktivität	Menschlich
Konjugation	Unkonjugiert
Modifikation	Unverändert
Isotyp	IgG
Klonalität	Monoklonaler Antikörper
Form	Flüssig
Konzentration	0,43 mg/ml. Die Konzentration dieses Produkts kann chargenabhängig sein.
Lagerung	Aliquotieren und bei -20°C lagern (12 Monate haltbar).Frost/Tau-Zyklen vermeiden.
Versand	Eisbeutel
Puffer	50 mM Tris-Glycin (pH 7,4), 0,15 M NaCl, 40 % Glycerin, 0,01 % Natriumazid und 0,05 % Schutzprotein
Aufreinigung	Affinitätsgereinigt

Anwendung

Verdünnungsverhältnis	WB 1:500-1:1000,ICC/IF 1:50-1:200,IP 1:20-1:50
Molekulargewicht	Calculated MW: 61 kDa; Observed MW: 61 kDa

Antigen-Informationen

Genname	CHEK2
Alternative Namen	CHEK2; CDS1; CHK2; RAD53; Serine/threonine-protein kinase Chk2; CHK2 checkpoint homolog; Cds1 homolog; Hucds1; hCds1; Checkpoint kinase 2
Gen-ID	11200
SwissProt ID	O96017
Immunogen	Ein synthetisches Peptid, das dem Zielprotein entspricht

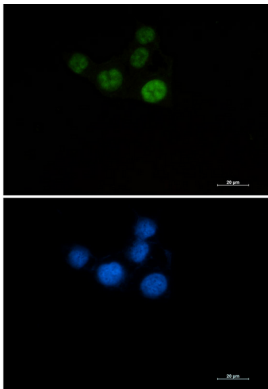
Hintergrund

Diese Stellen sind als bevorzugte Phosphorylierungsstellen für ATM/ATR-Kinasen bekannt. Nach DNA-Schädigung durch ionisierende Strahlung (IR), UV-Bestrahlung oder Hydroxyharnstoff-Behandlung werden Thr68 und andere Stellen in dieser Region durch ATM/ATR phosphoryliert. Die SQ/TQ-Clusterdomäne scheint daher eine regulatorische Funktion zu besitzen.

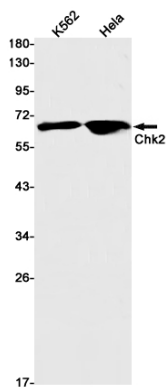
Forschungsbereich

Epigenetik und nukleäre Signalgebung

Bilddaten



Immunocytochemische Analyse von Chk2 (grün) in HCT116 unter Verwendung eines Chk2-Antikörpers und DAPI (blau).



Western-Blot-Analyse von Chk2 in K562- und HeLa-Lysaten unter Verwendung eines Chk2-Antikörpers.